

PELLET-STANDGERÄT HYBRID 10

"No flame" Pellet-Standgerät (Hybrid Vorrüstgerät) für Neubau und hochwertige Sanierung



AUSSCHREIBUNGSTEXT = LIEFERUMFANG

- Platzsparendes Pelletgerät mit vollautomatischer Pelletzufuhr und vollautomatischer Reinigung.
- Extrem hoher Kesselwirkungsgrad durch niedrigste Abgastemperaturen in Verbindung mit sehr hohem CO₂-Gehalt.
- Extrem hoher Jahresnutzungsgrad durch Leistungsanpassung bis unter 3 kW in Verbindung mit Hochtemperatur-Reaktionszone und Fallbeschickung.
- Niedertemperaturwärmetauscher: Kesseltemperatur 38 °C - 70 °C.
- Niedrigste Emissionen und geringste Staubwerte durch Hochtemperatur-Zyklonbrennkammer.
- Inkl. vollautomatischer Gerätereinigungsfunktion und extrem groß dimensionierter Aschenbox.
- Benutzergeführte Bedienung der Kesselregelung für vollständige Prozessüberwachung mit Lambdasonde, Abgastemperaturkontrolle und Flammenüberwachung, Informationslogik und Fehlerdiagnosesystem. Extrem betriebssicher durch automatische Notprogrammumschaltung für gleitende Betriebsweise geeignet. Inkl. Wirbulatoren „Set Heizwert“ für normale Kamine; bei Ergänzung der Artikelnummer mit Zusatzcode „TK“ zur Erreichung von Bestwerten mit Wirbulatoren „Set Teilkondens“ für brennwerttaugliche und brandbeständige Kamine. Auslieferung für normale Kamine. Alternativ mit Wirbulatorensystem „Set Teilkondens“.

- Hochwertigste Gerätekomponenten: Saugaustragung mit Pelletdosierschnecke, Zyklonvorratsbehälter für ausgezeichnete Staubabscheidung, geringer Stromverbrauch und extrem hohe nominelle Lebensdauerauslegung aller elektrischen Komponenten, hochwertige Siliziumkarbid Brennkammer, beste Schweißverarbeitung.
- Dauerhaft rückbrandsichere Beschickung mit materialleerem Fallschacht und Vollmetall-Zellradschleuse.
- Inkl. Geräteisolierung und Reinigungswerkzeug.
- Max. Betriebsdruck 3 bar, Sicherheitsventil mit 2,5 bar Ansprechdruck verwenden (DIN 4751).
- Geprüft nach ÖNORM EN 303-5.
- Energieeffizienzklasse Kessel A+.
- **Aufpreis:** Witterungsgef. Regelung MKR im Kessel eingebaut; für 3 Heizungspumpen, 2 Mischer, Warmwasserladung; inkl. Außenfühler, Speicherfühler, 2 Stk. Vorlauffühler; Steckerset und Dongle, Bedienung über Touch-Kesselschaltfeld. Loxone-Anbindung möglich.
- **Alternativ Aufpreis:** Witterungsgef. Regelung Wandgerät Set MK261; Montage bis zu max. 100 m vom Heizraum entfernt, für 2 Mischkreise, Warmwasserladung; inkl. Außenfühler, Speicherfühler und 2 Stk. Vorlauffühler.
- **Optional:** Set RLU für raumluftunabhängige Betriebsweise inkl. Anschlussset im Kessel und Kaminzugregler für RLU-Anschluss.

1. BOX

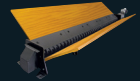
Je nach Lagerraumdimension stehen verschiedene BOX Tankgrößen zur Verfügung. Die Ausführung mit Stahlboden und Gewebe ermöglicht, neben einem besonders großen Tankvolumen, die restlose Entleerung des Behälters und reduziert damit aufwändige Reinigungstätigkeiten. Eine schneckenförmige Saugausstragung garantiert höchste Funktionssicherheit.



- **HÖHENVERSTELLBARER TANK VON 1,8/1,9 – 2,5 M (BOX)**
- **INKL. BEFÜLL- UND RETOURLUFTKUPPLUNG**

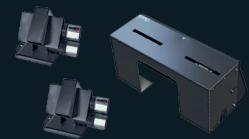
2. FLEX

Für besonders große oder intensiv genutzte Lageräume eignen sich Guntamatic Flex Ausstragungen. Neben höchster Funktionssicherheit und geringem Reinigungsaufwand, ermöglicht die besonders effizient und langlebig gefertigte Entnahmeschnecke der Saugausstragung auch die Aufnahme für den Schrägboden. Im Falle einer Eigenfertigung des Schrägbodens ist dies auch eine besonders kostengünstige Lösung.



3. SAUGSONDEN-SET

Das Starterset bestehend aus zwei Saugsonden und einer manuellen Umschalteinheit wird in einem Schrägboden integriert. Die Sonden werden jeweils mit einer Saug- und einer Retouurluftleitung verbunden und übergeben den Brennstoff dem Luftkreislauf, welcher das Material in den Tagesbehälter des Kessels fördert. Die Umschalteinheit ermöglicht ein einfaches Umschalten auf die zweite Entnahmestelle, um den Kessel bei Saugstörungen oder teilentleertem Lagerraum rasch wieder mit Brennstoff zu versorgen.



3. WOCHENBEHÄLTER LZ

Wenn kein eigener Lagerraum vorhanden ist, kann dieser Wochenbehälter verwendet werden. Der Wochenbehälter ist einfach einzubringen.



- **BEHÄLTERVOLUMEN CA. 500 LITER**

BEZEICHNUNG		KESSEL	KESSEL INKL. EC FILTER 24P							RABATTGRUPPE	
HYBRID 10	Art.-Nr.	095-001	095-002							1	
	Listenpreis €	11.413,00	14.137,00								
	Händlerpreis €	10.842,00	13.430,00								
BEZEICHNUNG		BOX 5,2 S 1,7 x 1,7 m 3,2 - 5,4 m ³	BOX 7,5 S 2,1 x 2,1 m 4,4 - 7,7 m ³	BOX 8,3 S 1,7 x 2,9 m 5,6 - 8,3 m ³	BOX 10 S 2,1 x 2,9 m 6,7 - 10,2 m ³	BOX 11 S 2,5 x 2,5 m 6,4 - 10,9 m ³	BOX 14 S 2,9 x 2,9 m 9,4 - 14,1 m ³				
BOX (inkl. hochwertiger Antriebseinheit)	Art.-Nr.	033-603	033-605	033-607	033-615	033-609	033-611	1			
	Listenpreis €	3.803,00	4.156,00	4.583,00	4.946,00	4.691,00	5.427,00				
	Händlerpreis €	3.613,00	3.948,00	4.354,00	4.699,00	4.456,00	5.156,00				
BEZEICHNUNG		FLEX 1 m	FLEX 1,5 m	FLEX 2 m 1 + 1 m	FLEX 2,5 m 1 + 1,5 m	FLEX 3 m 1,5 + 1,5 m	FLEX 3,5 m 1+1+1,5 m	FLEX 4 m 1+1,5+1,5 m	FLEX 4,5 m 1,5+1,5+1,5 m	FLEX 5 m 1+1+1,5+1,5 m	
FLEX (inkl. hochwertiger Antriebseinheit)	Art.-Nr.	033-501	033-502	033-503	033-504	033-505	033-506	033-507	033-508	033-509	1
	Listenpreis €	1.540,00	1.671,00	1.862,00	1.993,00	2.122,00	2.314,00	2.443,00	2.576,00	2.768,00	
	Händlerpreis €	1.463,00	1.587,00	1.769,00	1.893,00	2.016,00	2.198,00	2.321,00	2.447,00	2.630,00	
BEZEICHNUNG	WOCHENBEHÄLTER LZ (76 x 75 x 120 cm)										
WOCHENBEHÄLTER LZ	Art.-Nr.	033-602									1
	Listenpreis €	1.213,00									
	Händlerpreis €	1.152,00									
BEZEICHNUNG	SAUGSONDEN-STARTERSET										
SAUGSONDEN-STARTERSET	Art.-Nr.	033-701									1
	Listenpreis €	849,00									
	Händlerpreis €	807,00									
BEZEICHNUNG	SAUGSONDEN-EINZELTEIL										
SAUGSONDEN-EINZELTEIL	Art.-Nr.	033-702									1
	Listenpreis €	42,00									
	Händlerpreis €	40,00									

BEZEICHNUNG	ART. NR.	LISTENPREIS	HÄNDLERPREIS	RABATTGRUPPE
Set RLU für Hybrid (raumluftunabhängiger Betrieb, inkl. Zugreglerbox)	095-090	583,00	554,00	1
spez. Saugschlauch / Preis pro Meter bei Rollenabnahme (1 Rolle = 50 m)	N20-550	18,00	17,00	1
spez. Saugschlauch / Preis bei Meterabnahme (pro Meter)	N20-500	20,00	19,00	1
1 Stk. Befestigungsschelle	Z35-001	3,40	3,20	1
1 Stk. Flex-Brandschutzmanschette	H35-001	49,00	47,00	1
Set MKR (wittgef. Regelung)	S30-031	438,00	416,00	1
MK 261 Wandgerät f. 2 Mischerkreise (max. 2 zus. Geräte/Anlage)	S30-030	1.074,00	1.020,00	1
RFF 25 (Fernbedienung mit Raumfühler)	S70-006	133,00	126,00	1
RFF 35 (Fernbedienung mit Raumfühler digital)	S60-006	209,00	199,00	1
Raumstation RS200 - Touch	S60-004	619,00	588,00	1
Schalldämmfuß-Set M16 mit Gelenk (4 Stk.)	H00-803	64,00	61,00	1
Pufferspeicherfühler (2 Stk. für Puffer erforderlich)	S70-003	36,00	34,00	1
10 m ALU-Flexrohr DN100 (RLU)	M47-004	137,00	130,00	2
Schlauchklemme d=100-120 mm (RLU)	Z35-007	4,60	4,40	2
Befüllset B (2 Kupplungen gerade inkl. Abweismatte)	H00-001	296,00	281,00	2
RA25 A (Rücklaufanhebung mit Energiesparpumpe und Mischer)	H39-020	759,00	721,00	2
Wärmezähler-SET-RA25A	H40-001	211,00	200,00	2
RT 15-10 Niro	H33-131	105,00	100,00	2
RR-Bride 100 Niro (Kessel-RR)	H33-280	52,00	49,00	2
RR 100 Niro - 0,5 m	H33-405	38,00	36,00	2
RR 100 Niro - 1,0 m	H33-410	61,00	58,00	2
RR-Schelle 100 Niro (RR-RR)	H33-301	14,00	13,00	2
RR-Knie 100 Niro (0 - 90 Grad)	H33-270	48,00	46,00	2
RE15 Kaminzugregler mit Ex-Klappe	H38-155	253,00	240,00	2
vergünstigte Inbetriebnahme Hybrid 10 (Baustellentafel montiert)	I39-681S		394,00	netto
Inbetriebnahme Hybrid 10	I39-681		439,00	netto

Achtung: Ohne ordnungsgemäßer Inbetriebnahme durch autorisiertes Fachpersonal kein Gewährleistungsanspruch!
Planungsunterlagen und Hydrauliksysteme müssen unbedingt beachtet werden!
Nicht für die Aufstellung in Wohnräumen geeignet (keine DiBT-Zulassung).
Es ist darauf zu achten, dass Pellets nach EU-Norm EN 14961-2 verwendet werden.
Ein zweijähriger Serviceintervall ist empfehlenswert.