

# EVOLUTION

Wohnraum-Hybridanlage (Pellet, Scheitholz, Luftwärme)



## AUSSCHREIBUNGSTEXT = LIEFERUMFANG

- Systembeschreibung Hybridanlage Evolution: Bestehend aus Außenmodul Luftwärmepumpe (ohne Sockel, ohne Wandhalterung, ohne Kältemittelleitungen), Hydraulikmodul Evolution (zur Montage im Technikraum, inkl. Ladegruppe Pufferspeicher, vorgerüstet für den hydraulischen und elektrischen Anschluss von Kältemittelleitungen, Vorlauf- und Rücklaufleitung des Wohnraumgerätes, Frischwasser-Pufferspeicher (altern. Pufferspeicher und WW-Speicher) und Heizkreisverteiler, Wohnraumgerät Evolution (inkl. Saugzuggebläse, Antriebsmotor, autom. Zündung, Lambdaeegelung, mit einem händisch oder automatischem Saugsystem zu befüllenden Pelletbehälter, optische Ausführung je nach Designvariante).
- Bestehend aus einem in die Verkleidung des Wohnraumgerätes Evolution integrierbaren Pellet-Saugbehälter mit Rückbrandsicherung und einer im Lagerraum oder Aufstellungsraum zu montierenden Saugturbineinheit; die Raumaustragungsbauteile Flex und Box (jeweils zu disponieren mit Antriebsinheit, Schnecken oder Tanksystem) sind extra zu bestellen.
- Wohnraumgerät Evolution (ohne Außeneinheit und Hydraulikeinheit): Wohnraumgerät inkl. Steuerung zum bauseitigen Anschluss an einen Pufferspeicher (Warmwasserspeicher) und Heizkreisverteiler. Als Zentralheizungsgerät im Wohnraum zur Beheizung eines Hauses mit max. 9,5 kW Heizleistung, zur Kombination mit div. anderen Heizgeräten oder als Nachrüst-einheit für eine Guntamatic-Hybridanlage Evolution.
- Geprüft nach Normen: EN 14785 und DIN EN 16510-1
- Emissionsloser sparsamer Betrieb bei Schwachlast im Luftwärmepumpenmodus und extrem hohe Effizienz bei kalten Temperaturen durch CO<sub>2</sub> neutrale Pelletverbrennung.
- Außeneinheit WP (Luftwärmepumpe mit Hydraulikeinheit als Vorrüstvariante): Bestehend aus Außenmodul Luftwärmepumpe WP 9 bzw. WP 16 (ohne Sockel, ohne Wandhalterung, ohne Kältemittelleitungen) und Hydraulikmodul

Evolution (zur Montage im Technikraum, inkl. Ladegruppe Pufferspeicher, für den hydraulischen und elektrischen Anschluss von Kältemittelleitungen, Frischwasser-Pufferspeicher und Heizkreisverteiler) zur Verwendung als Zentralheizung bzw. späterer Nachrüstmöglichkeit des Wohnraumgerätes Evolution.

- Moderne Inverter-Luftwärmepumpentechnologie (Rollkolben-Verdichter, drehzahlgesteuerter Ventilator, Lamellenrohrverdampfer) mit groß dimensioniertem Wärmetauscher, hohem COP und besonders gutem Modulations-Wirkungsgrad.
- Hybridhydraulik für jeweiligen mono- oder bivalenten Betrieb. Inkl. Energie A Pumpentechnik, Umschaltmischer und Pufferladegruppe.
- Besonders hohe Betriebssicherheit durch bivalenten umschaltbaren Wärmepumpen- oder Pelletbetrieb.
- Luftwärme-Außeneinheit vorgefüllt (bis 15 m) mit Kältemittel, inkl. Absperrventile und Füllventil für den Anschluss der bauseitigen Kältemittelleitung.
- Besonders einfache Touch-Bedienung mit modernster Regelungstechnologie: hochwertige Prozesssteuerung mit Lambdaeegelung, Feuerungsensoren, Strömungsüberwachung und drehzahlgesteuerter energiesparender Antriebstechnologie; für optionale Raum-, Fern- und/oder APP-Bedienung, Loxone-Anbindung möglich.
- Max. Betriebsdruck 3 bar, Sicherheitsventil mit 2,5 bar Ansprechdruck verwenden (DIN 4751).
- Energieeffizienzklasse Kessel A++.
- Energieeffizienzklasse WP 16/400V A+
- Energieeffizienzklasse WP 9/400V A++
- Energieeffizienzklasse WP 16/400V Niedertemperatur A+++
- Pellets nach EU Norm EN 14961-2.
- Verbundlabel ist nicht möglich.
- **Aufpreis:** Speicherfühler, 2 Stk. Vorlauffühler; Steckerset und Dongle. **ACHTUNG:** bei Bestellung eines Einzelgerätes Evolution (ohne Hydraulikeinheit) ist nur der Einsatz eines Wandgerätes MK261 möglich.
- **Zusätzliche Ergänzung:** Witterungsgef. Regelung Wandgerät Set MK261; Montage bis zu max. 100 m vom Heizraum entfernt.

## 1. BOX

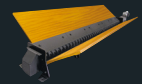
Je nach Lagerraumdimension stehen verschiedene BOX Tankgrößen zur Verfügung. Die Ausführung mit Stahlboden und Gewebe ermöglicht, neben einem besonders großen Tankvolumen, die restlose Entleerung des Behälters und reduziert damit aufwändige Reinigungstätigkeiten. Eine schneckenförmige Saugaustragung garantiert höchste Funktionssicherheit.



- **HÖHENVERSTELLBARER TANK VON 1,8/1,9 – 2,5 M (BOX)**
- **INKL. BEFÜLL- UND RETOURLUFTKUPPLUNG**

## 2. FLEX

Für besonders große oder intensiv genutzte Lageräume eignen sich Guntamatic Flex Austragungen. Neben höchster Funktionssicherheit und geringem Reinigungsaufwand, ermöglicht die besonders effizient und langlebig gefertigte Entnahmeschnecke der Saugaustragung auch die Aufnahme für den Schrägboden. Im Falle einer Eigenfertigung des Schrägbodens ist dies auch eine besonders kostengünstige Lösung.



## 3. WOCHENBEHÄLTER LZ

Wenn kein eigener Lagerraum vorhanden ist, kann dieser Wochenbehälter verwendet werden. Der Wochenbehälter ist einfach einzubringen.



- **BEHÄLTERVOLUMEN CA. 500 LITER**

## 4. WÄRMEPUMPE

Die geräuscharm laufenden Luft-/Wasserwärmepumpen arbeiten mit Inverter-Technologie. Dabei wird im Außengerät das Kältemittel durch die Umgebungswärme zunächst verdampft und anschließend unter Einsatz besonders effizienter Technologien verdichtet. Im Verflüssiger wird die Temperatur dann an das Heizsystem abgegeben. Dabei sichert der groß dimensionierte Wärmetauscher die besonders hohe Effizienz gemäß WP 9: A++ / WP 16: A+ Standard. Als letzten Schritt wird das Kältemittel kontrolliert wieder entspannt und die Temperatur auf das gewünschte Grundniveau abgesenkt.



BEZEICHNUNG	EVOLUTION NOAH		EVOLUTION LIAM		EVOLUTION BEN		RABATTGRUPPE												
KESSEL SCHMAL FÜR AUTOM. SAUGSYSTEM	Art.-Nr.	096-401		096-402		096-403		1											
	Listenpreis €	13.226,00		13.226,00		13.226,00													
	Händlerpreis €	<b>12.565,00</b>		<b>12.565,00</b>		<b>12.565,00</b>													
KESSEL BREIT FÜR AUTOM. SAUGSYSTEM	Art.-Nr.	096-411						1											
	Listenpreis €	15.228,00																	
	Händlerpreis €	<b>14.467,00</b>																	
BEZEICHNUNG	BOX 5,2 S		BOX 7,5 S		BOX 8,3 S		BOX 10 S		BOX 11 S		BOX 14 S								
	1,7 x 1,7 m 3,2 - 5,4 m <sup>3</sup>		2,1 x 2,1 m 4,4 - 7,7 m <sup>3</sup>		1,7 x 2,9 m 5,6 - 8,3 m <sup>3</sup>		2,1 x 2,9 m 6,7 - 10,2 m <sup>3</sup>		2,5 x 2,5 m 6,4 - 10,9 m <sup>3</sup>		2,9 x 2,9 m 9,4 - 14,1 m <sup>3</sup>								
BOX (inkl. hochwertiger Antriebseinheit)	Art.-Nr.	033-603	033-605	033-607	033-615	033-609	033-611		1										
	Listenpreis €	3.803,00	4.156,00	4.583,00	4.946,00	4.691,00	5.427,00												
	Händlerpreis €	<b>3.613,00</b>	<b>3.948,00</b>	<b>4.354,00</b>	<b>4.699,00</b>	<b>4.456,00</b>	<b>5.156,00</b>												
BEZEICHNUNG	FLEX 1 m		FLEX 1,5 m		FLEX 2 m		FLEX 2,5 m		FLEX 3 m		FLEX 3,5 m		FLEX 4 m		FLEX 4,5 m		FLEX 5 m		
	1 + 1 m		1 + 1,5 m		1 + 1 m		1 + 1,5 m		1,5 + 1,5 m		1 + 1 + 1,5 m		1 + 1,5 + 1,5 m		1,5 + 1,5 + 1,5 m		1 + 1 + 1,5 + 1,5 m		
FLEX (inkl. hochwertiger Antriebseinheit)	Art.-Nr.	033-501	033-502	033-503	033-504	033-505	033-506	033-507	033-508	033-509									
	Listenpreis €	1.540,00	1.671,00	1.862,00	1.993,00	2.122,00	2.314,00	2.443,00	2.576,00	2.768,00									
	Händlerpreis €	<b>1.463,00</b>	<b>1.587,00</b>	<b>1.769,00</b>	<b>1.893,00</b>	<b>2.016,00</b>	<b>2.198,00</b>	<b>2.321,00</b>	<b>2.447,00</b>	<b>2.630,00</b>									
BEZEICHNUNG	WOCHEBEHÄLTER LZ (76 x 75 x 120 cm)																		
WOCHEBEHÄLTER LZ	Art.-Nr.	033-602																	1
	Listenpreis €	1.213,00																	
	Händlerpreis €	<b>1.152,00</b>																	
BEZEICHNUNG	EVOLUTION NOAH		EVOLUTION LIAM		EVOLUTION BEN		RABATTGRUPPE												
KESSEL SCHMAL MIT TAGESBEHÄLTER	Art.-Nr.	096-301		096-302		096-303		1											
	Listenpreis €	12.463,00		12.463,00		12.463,00													
	Händlerpreis €	<b>11.840,00</b>		<b>11.840,00</b>		<b>11.840,00</b>													
KESSEL BREIT MIT TAGESBEHÄLTER	Art.-Nr.	096-311							1										
	Listenpreis €	14.465,00																	
	Händlerpreis €	<b>13.742,00</b>																	
BEZEICHNUNG	WP 9		WP 16		VORRÜSTUNG WP9 + HYDRAULIKEINHEIT INKL. RS 200				VORRÜSTUNG WP16 + HYDRAULIKEINHEIT INKL. RS 200										
	400 V		400 V																
WÄRMEPUMPE	Art.-Nr.	095-502	095-512	096-500				096-510				1							
	Listenpreis €	5.551,00	7.281,00	10.758,00				12.248,00											
	Händlerpreis €	<b>5.273,00</b>	<b>6.917,00</b>	<b>10.220,00</b>				<b>11.636,00</b>											
BEZEICHNUNG	HYDRAULIK																		
HYDRAULIKEINHEIT	Art.-Nr.	096-970																	1
	Listenpreis €	4.577,00																	
	Händlerpreis €	<b>4.348,00</b>																	
BEZEICHNUNG	ART. NR.	LISTENPREIS	HÄNDLERPREIS	RABATTGRUPPE															
Sockel-Außeneinheit (inkl. Abdeckung)	095-550	238,00	<b>226,00</b>	2															
Wandkonsole-Set (inkl. Abdeckung) nicht für WP 16	095-560	260,00	<b>247,00</b>	2															
Leitungsabdeckschacht 1,4 m für WP	095-570	83,00	<b>79,00</b>	2															
Kältemittelleitung-Set pro lfm (1/4" und 5/8") ohne Verschraubung (WP 9)	095-597	24,00	<b>23,00</b>	2															
Kältemittelleitung-Set pro lfm (3/8" und 5/8") ohne Verschraubung (WP 16)	095-598	28,00	<b>27,00</b>	2															
spez. Saugschlauch / Preis pro Meter bei Rollenabnahme (1 Rolle = 50 m)	N20-550	18,00	<b>17,00</b>	1															
spez. Saugschlauch / Preis bei Meterabnahme (pro Meter)	N20-500	20,00	<b>19,00</b>	1															
1 Stk. Befestigungsschelle	Z35-001	3,40	<b>3,20</b>	1															
1 Stk. Flex-Brandschutzmanschette	H35-001	49,00	<b>47,00</b>	1															
Set MKR (wittgef. Regelung)	S30-031	438,00	<b>416,00</b>	1															
MK 261 Wandgerät f. 2 Mischerkreise (max. 2 zus. Geräte/Anlage)	S30-030	1.074,00	<b>1.020,00</b>	1															
RFF 25 (Fernbedienung mit Raumfühler)	S70-006	133,00	<b>126,00</b>	1															
RFF 35 (Fernbedienung mit Raumfühler digital)	S60-006	209,00	<b>199,00</b>	1															
Raumstation RS200 - Touch	S60-004	619,00	<b>588,00</b>	1															
Wärmezähler-SET-RA25A	H40-001	211,00	<b>200,00</b>	2															
Energiezähler-Modbus-V2	095-576	266,00	<b>253,00</b>	2															
RR-Bride 100 Niro (Kessel-RR)	H33-280	52,00	<b>49,00</b>	2															
RR-konisch Niro 0,5 m (d100)	H33-505	54,00	<b>51,00</b>	2															
RR-konisch Niro 1 m (d100)	H33-510	83,00	<b>79,00</b>	2															
RR-Knie 100 Niro (starr 87°) (konisch)	H33-271	84,00	<b>80,00</b>	2															
Befüllset B (2 Kupplungen gerade inkl. Abweismatte)	H00-001	296,00	<b>281,00</b>	2															
PWM Pumpe 25/7/i, inkl. Kabel (muss in Kombi mit FWS eingebaut werden)	H39-300	252,00	<b>239,00</b>	2															
Anschluss und Inbetriebnahme Kältekreis D	I39-682		<b>auf Anfrage</b>	netto															
Inbetriebnahme Wohnraumgerät D	I39-711		<b>439,00</b>	netto															
vergünstigte Inbetriebnahme Wohnraumgerät D (Baustellentafel montiert)	I39-711S		<b>394,00</b>	netto															
Inbetriebnahme Wohnraum- und Außengerät inkl. Kältekreisanschluss (A)	I39-710		<b>864,00</b>	netto															
vergünstigte Inbetriebnahme Wohnraum- und Außengerät inkl. Kältekreisanschluss (A) (Baustellentafel montiert)	I39-710S		<b>828,00</b>	netto															