

BIOSTAR COMPLETE 12/15/23 EC

Niedertemperatur-Pelletgerät für Ein- und Zweifamilienhäuser



Kesselausführung
"Mild-hybrid"

AUSSCHREIBUNGSTEXT = LIEFERUMFANG

- Extrem modulierend durch Hochtemperatur-Reaktionszone mit Fallsystem.
- Höchster Wirkungsgrad durch Pelletvergasung und Düsenverbrennung.
- Entspannungsbereich für Staubabscheidung in der Aschenbox und sauberen Abgasbereich.
- Geschützter Niedertemperaturwärmetauscher bis 38 °C ohne Rücklaufanhebung.
- Variable Wärmeabnahme durch Wirbulatorensystem.
- Benutzergeführte Bedieneinheit, Kesselregelung für vollautomatische Prozessüberwachung, Brennstoff-Selbsterkennung, Informationslogik und Fehlerdiagnosesystem; extrem betriebssicher durch Notprogramme. Gleitende Betriebsweise mit vollautomatischer Kesselreinigungsfunktion; mit Abgastemperaturfühler, Lambdasonde und Heißluftzündung; steckerfertig vorverdrahtet.
Inkl. Wirbulatoren „Set Heizwert“ für normale Kamine; bei Ergänzung der Artikelnummer mit Zusatzcode „TK“ zur Erreichung von Bestwerten mit Wirbulatoren „Set Teilkondens“ für brennwerttaugliche und brandbeständige Kamine.
- Dauerhaft rückbrandsicher in Verbindung mit dem materialleeren Fallschacht und einer nicht verschleißenden Zentralschleuse (Durchgangschleuse).
- Extrem hoher Reinigungskomfort durch vollautomatische Rost- und Primärluftreinigung sowie automatische Wärmetauscherreinigung und große Aschenlade.

- Mit Mineralwollisolierung und Blechummantelung.
- Unterdrucksystem mit drehzahlgeregeltem Saugzuggebläse (extrem rückbrandsicher).
- Max. Betriebsdruck 3 bar, Sicherheitsventil mit 2,5 bar Ansprechdruck verwenden (DIN 4751).
- Geprüft nach ÖNORM EN 303-5.
- Energieeffizienzklasse Kessel A+.
- **Aufpreis:** Witterungsgef. Regelung MKR im Kessel eingebaut; für 3 Heizpumpen, 2 Mischer, Warmwasserladung; inkl. Außenfühler, Speicherfühler, 2 Stk. Vorlauffühler; Steckerset und Dongle, Bedienung über Touch-Kesselschaltfeld. Loxone-Anbindung möglich.
- **Alternativ Aufpreis:** Witterungsgef. Regelung Wandgerät Set MK261; Montage bis zu max. 100 m vom Heizraum entfernt, für 2 Mischkreise, Warmwasserladung; inkl. Außenfühler, Speicherfühler und 2 Stk. Vorlauffühler.
- **Ausführung MildHybrid:** inkl. Überstromzähler, stufenlos regelbarer Heizstabtechnologie (TAB erfüllt), drehzahlgesteuerter Pufferladepumpe, Temperatur- und Leistungsüberwachung, hochwertiger Isolierung und über die Kesselsoftware angesteuert, wahlweise zur Montage am Gerät oder zur Wandmontage.
- **Aufpreis MildHybrid:** Wandlerrmessung 095-580

1. BOX

Je nach Lagerraumdimension stehen verschiedene BOX Tankgrößen zur Verfügung. Die Ausführung mit Stahlboden und Gewebe ermöglicht, neben einem besonders großen Tankvolumen, die restlose Entleerung des Behälters und reduziert damit aufwändige Reinigungstätigkeiten. Eine schneckenförmige Saugaustragung garantiert höchste Funktionssicherheit.



- **HÖHENVERSTELLBARER TANK VON 1,8/1,9 – 2,5 M (BOX)**
- **INKL. BEFÜLL- UND RETOURLUFTKUPPLUNG**

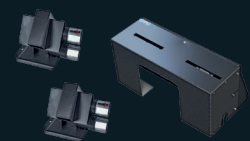
2. FLEX

Für besonders große oder intensiv genutzte Lageräume eignen sich Guntamatic Flex Austragungen. Neben höchster Funktionssicherheit und geringem Reinigungsaufwand, ermöglicht die besonders effizient und langlebig gefertigte Entnahmeschnecke der Saugaustragung auch die Aufnahme für den Schrägboden. Im Falle einer Eigenfertigung des Schrägbodens ist dies auch eine besonders kostengünstige Lösung.



3. SAUGSONDEN-SET

Das Starterset bestehend aus zwei Saugsonden und einer manuellen Umschalteinheit wird in einem Schrägboden integriert. Die Sonden werden jeweils mit einer Saug- und einer Retourluftleitung verbunden und übergeben den Brennstoff dem Luftkreislauf, welcher das Material in den Tagesbehälter des Kessels fördert. Die Umschalteinheit ermöglicht ein einfaches Umschalten auf die zweite Entnahmestelle, um den Kessel bei Saugstörungen oder teilweise leerem Lagerraum rasch wieder mit Brennstoff zu versorgen.



4. WOCHENBEHÄLTER LZ

Wenn kein eigener Lagerraum vorhanden ist, kann dieser Wochenbehälter verwendet werden. Der Wochenbehälter ist einfach einzubringen.



- **BEHÄLTERVOLUMEN CA. 500 LITER**

BEZEICHNUNG		KESSEL	KESSEL INKL. INTEGRIERTEM EC-FILTER (AUF BASIS EC-FILTER 24 P)	RABATTGRUPPE
BIOSTAR 12 COMPLETE	Art.-Nr.	033-401	033-461	1
	Listenpreis €	12.316,00	13.651,00	
	Händlerpreis €	11.700,00	12.968,00	
BIOSTAR 15 COMPLETE	Art.-Nr.	033-411	033-462	1
	Listenpreis €	12.316,00	13.651,00	
	Händlerpreis €	11.700,00	12.968,00	
BIOSTAR 23 COMPLETE	Art.-Nr.	033-421	033-463	1
	Listenpreis €	12.820,00	14.228,00	
	Händlerpreis €	12.179,00	13.517,00	

BEZEICHNUNG		MODUL 3 KW	MODUL 6 KW	MODUL 9 KW	
MILDHYBRID MODUL (inkl. Modbuszähler)	Art.-Nr.	095-903	095-906	095-909	1
	Listenpreis €	2.608,00	2.756,00	2.902,00	
	Händlerpreis €	2.478,00	2.618,00	2.757,00	

BEZEICHNUNG		BOX 5,2 S 1,7 x 1,7 m 3,2 - 5,4 m ³	BOX 7,5 S 2,1 x 2,1 m 4,4 - 7,7 m ³	BOX 8,3 S 1,7 x 2,9 m 5,6 - 8,3 m ³	BOX 10 S 2,1 x 2,9 m 6,7 - 10,2 m ³	BOX 11 S 2,5 x 2,5 m 6,4 - 10,9 m ³	BOX 14 S 2,9 x 2,9 m 9,4 - 14,1 m ³	
BOX (inkl. hochwertiger Antriebseinheit)	Art.-Nr.	033-603	033-605	033-607	033-615	033-609	033-611	1
	Listenpreis €	3.803,00	4.156,00	4.583,00	4.946,00	4.691,00	5.427,00	
	Händlerpreis €	3.613,00	3.948,00	4.354,00	4.699,00	4.456,00	5.156,00	

BEZEICHNUNG		FLEX 1 m	FLEX 1,5 m	FLEX 2 m 1 + 1 m	FLEX 2,5 m 1 + 1,5 m	FLEX 3 m 1,5 + 1,5 m	FLEX 3,5 m 1+1+1,5 m	FLEX 4 m 1+1,5+1,5 m	FLEX 4,5 m 1,5+1,5+1,5 m	FLEX 5 m 1+1+1,5+1,5 m	
FLEX (inkl. hochwertiger Antriebseinheit)	Art.-Nr.	033-501	033-502	033-503	033-504	033-505	033-506	033-507	033-508	033-509	1
	Listenpreis €	1.540,00	1.671,00	1.862,00	1.993,00	2.122,00	2.314,00	2.443,00	2.576,00	2.768,00	
	Händlerpreis €	1.463,00	1.587,00	1.769,00	1.893,00	2.016,00	2.198,00	2.321,00	2.447,00	2.630,00	

BEZEICHNUNG		SAUGSONDEN-STARTERSET		
SAUGSONDEN-STARTERSET	Art.-Nr.	033-701		1
	Listenpreis €	849,00		
	Händlerpreis €	807,00		

BEZEICHNUNG		WOCHENBEHÄLTER LZ (76 x 75 x 120 cm)		
WOCHENBEHÄLTER LZ	Art.-Nr.	033-602		1
	Listenpreis €	1.213,00		
	Händlerpreis €	1.152,00		

BEZEICHNUNG	ART.NR.	LISTENPREIS	HÄNDLERPREIS	RABATTGRUPPE
spez. Saugschlauch / Preis pro Meter bei Rollenabnahme (1 Rolle = 50 m)	N20-550	18,00	17,00	1
spez. Saugschlauch / Preis bei Meterabnahme (pro Meter)	N20-500	20,00	19,00	1
1 Stk. Befestigungsschelle	Z35-001	3,40	3,20	1
1 Stk. Flex-Brandschutzmanschette	H35-001	49,00	47,00	1
Set MKR (wittgef. Regelung)	S30-031	438,00	416,00	1
MK 261 Wandgerät f. 2 Mischerkreise (max. 2 zus. Geräte/Anlage)	S30-030	1.074,00	1.020,00	1
RFF 25 (Fernbedienung mit Raumfühler)	S70-006	133,00	126,00	1
RFF 35 (Fernbedienung mit Raumfühler digital)	S60-006	209,00	199,00	1
Raumstation RS200 - Touch	S60-004	619,00	588,00	1
Pufferspeicherfühler (2 Stk. für Puffer erforderlich)	S70-003	36,00	34,00	1
Schalldämmfuß-Set M16 mit Gelenk (4 Stk.)	H00-803	64,00	61,00	1
RA25 A (Rücklaufanhebung mit Energiesparpumpe und Mischer)	H39-020	759,00	721,00	2
Wärmezähler-SET-RA25A	H40-001	211,00	200,00	2
Aufpreis-Energiezähler-Modbus-V2-Wandlermessung*	095-580	96,00	91,00	2
RR-Bride 130 (für Rauchrohranschluss)	H33-282	20,00	19,00	2
RT 15-13	H33-133	109,00	104,00	2
RE15 Kaminzugregler mit Ex-Klappe	H38-155	253,00	240,00	2
RT 20-13 (ab Kamindurchmesser 160)	H33-163	137,00	130,00	2
RE20 Kaminzugregler mit Ex-Klappe (ab Kamindurchmesser 160)	H38-160	271,00	257,00	2
Befüllset B (2 Kupplungen gerade inkl. Abweismatte)	H00-001	296,00	281,00	2
vergünstigte Inbetriebnahme Biostar (Baustellentafel montiert)	I39-520S		394,00	netto
Inbetriebnahme Biostar	I39-520		439,00	netto

Achtung: Ohne ordnungsgemäßer Inbetriebnahme durch autorisiertes Fachpersonal kein Gewährleistungsanspruch!
Planungsunterlagen und Hydrauliksysteme müssen unbedingt beachtet werden!
Es ist darauf zu achten, dass Pellets nach EU-Norm EN 14961-2 verwendet werden. Ein zweijähriger Serviceintervall ist empfehlenswert.
* Aufpreis für MildHybrid: Empfohlen für PV-Anlagen über 40 kW (63 A) bzw. Kabelquerschnitt größer als 16mm².