

THERM 7/10

Pellet-Wandgerät für Neubau und hochwertige Sanierung

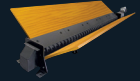


AUSSCHREIBUNGSTEXT = LIEFERUMFANG

- Platzsparendes Pelletwandgerät mit vollautomatischer Pelletzufuhr und vollautomatischer Reinigung
- Extrem hoher Kesselwirkungsgrad durch niedrigste Abgastemperaturen in Verbindung mit sehr hohem CO₂-Gehalt durch patentierte Zyklonverbrennung.
- Extrem hoher Jahresnutzungsgrad durch Leistungsanpassung bis unter 3 kW in Verbindung mit Hochtemperatur-Reaktionszone und Fallbeschickung.
- Niedertemperaturwärmetauscher: Kesseltemperatur 38 °C - 70 °C.
- Niedrigste Emissionen und geringste Staubwerte durch Hochtemperatur-Zyklonbrennkammer.
- Inkl. vollautomatischer Gerätereinigungsfunktion und extrem groß dimensionierter Aschenbox.
- Benutzergeführte Bedienung der Kesselregelung für vollständige Prozessüberwachung mit Lambdasonde, Abgastemperaturkontrolle und Flammenüberwachung, mit Brennstoff-Selbsterkennung, Informationslogik und Fehlerdiagnosesystem. Extrem betriebssicher durch automatische Notprogrammschaltung für gleitende Betriebsweise geeignet. Inkl. Wirbulatoren „Set Heizwert“ für normale Kamine; bei Ergänzung der Artikelnummer mit Zusatzcode „TK“ zur Erreichung von Bestwerten mit Wirbulatoren „Set Teilkondens“ für brennwerttaugliche und brandbeständige Kamine. Auslieferung für normale Kamine. Alternativ mit Wirbulatorensystem „Set Teilkondens“.
- Hochwertigste Gerätekomponenten: Saugaustragung mit Pelletdosierschnecke, Zyklonvorratsbehälter für ausgezeichnete Staubabscheidung, geringer Stromverbrauch und extrem hohe nominelle Lebensdauerauslegung aller elektrischen Komponenten, hochwertige Siliziumkarbid Brennkammer, beste Schweißverarbeitung.
- Dauerhaft rückbrandsichere Beschickung mit materialleerer Fallschacht und Vollmetall-Zellradschleuse.
- Inkl. Geräteisolierung, Wandhalterung und Reinigungswerkzeug.
- Empfohlene Anlagenauslegung: mit Systempufferspeicher PSF 600.
- Max. Betriebsdruck 3 bar, Sicherheitsventil mit 2,5 bar Ansprechdruck verwenden (DIN 4751).
- Geprüft nach ÖNORM EN 303-5.
- Energieeffizienzklasse A+.
- **Aufpreis:** Witterungsgef. Regelung MKR im Kessel eingebaut; für 3 Heizpumpen, 2 Mischer, Warmwasserladung; inkl. Außenfühler, Speicherfühler, 2 Stk. Vorlauffühler; Stecker- und Dongle, Bedienung über Touch-Kesselschaltfeld.
- **Alternativ Aufpreis:** Witterungsgef. Regelung Wandgerät Set MK261; Montage bis zu max. 25 m vom Heizraum entfernt, für 2 Mischkreise, Warmwasserladung; inkl. Außenfühler, Speicherfühler und 2 Stk. Vorlauffühler.
- **Optional:** Set RLU für raumluftunabhängige Betriebsweise inkl. Anschlusset im Kessel und Kaminzugregler für RLU-Anschluss.

1. FLEX

Für besonders große oder intensiv genutzte Lagerräume eignen sich Guntamatic Flex Austragungen. Neben höchster Funktionssicherheit und geringem Reinigungsaufwand, ermöglicht die besonders effizient und langlebig gefertigte Entnahmeschnecke der Saugaustragung auch die Aufnahme für den Schrägboden. Im Falle einer Eigenfertigung des Schrägbodens ist dies auch eine besonders kostengünstige Lösung.



2. BOX

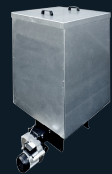
Je nach Lagerraumdimension stehen verschiedene BOX Tankgrößen zur Verfügung. Die Ausführung mit Stahlboden und Gewebe ermöglicht, neben einem besonders großen Tankvolumen, die restlose Entleerung des Behälters und reduziert damit aufwändige Reinigungstätigkeiten. Eine schneckenosierete Saugaustragung garantiert höchste Funktionssicherheit.



- **HÖHENVERSTELLBARER TANK VON 1,9 – 2,5 M (BOX)**
- **INKL. BEFÜLL- UND RETOURLUFTKUPPLUNG**

3. WOCHENBEHÄLTER

Wenn kein eigener Lagerraum vorhanden ist, kann dieser Wochenbehälter verwendet werden. Der Wochenbehälter ist einfach einzubringen und fertig montiert. Der Wochenbehälter kann bei Bedarf problemlos und kostengünstig auf eine BOX erweitert werden.



- **BEHÄLTERVOLUMEN 500 LITER**

BEZEICHNUNG	KESSEL		KESSEL MIT EC-FILTER 24P		RABATTGRUPPE
THERM 7 (NICHT FÜR A)	Art.-Nr.	091-001	091-002		
	Listenpreis €	8.879,00	11.299,00		1
	Händlerpreis €	7.991,00	10.169,00		
THERM 10	Art.-Nr.	092-001	092-002		
	Listenpreis €	8.879,00	11.299,00		1
	Händlerpreis €	7.991,00	10.169,00		

BEZEICHNUNG	FLEX 1 m		FLEX 1,5 m		FLEX 2 m		FLEX 2,5 m		FLEX 3,0 m		FLEX 3,5 m		FLEX 4,0 m		FLEX 4,5 m		FLEX 5,0 m		RABATTGRUPPE	
					1 + 1 m		1 + 1,5 m		1,5 + 1,5 m		1+1+1,5 m		1+1,5+1,5 m		1,5+1,5+1,5 m		1+1+1,5+1,5 m			
FLEX	Art.-Nr.	033-501	033-502	033-503	033-504	033-505	033-506	033-507	033-508	033-509										1
	Listenpreis €	1.342,00	1.456,00	1.623,00	1.737,00	1.850,00	2.018,00	2.131,00	2.244,00	2.412,00										
	Händlerpreis €	1.208,00	1.310,00	1.461,00	1.563,00	1.665,00	1.816,00	1.918,00	2.020,00	2.171,00										

BEZEICHNUNG	BOX 5,2 S		BOX 7,5 S		BOX 8,3 S		BOX 11 S		BOX 14 S		RABATTGRUPPE
		1,7 + 1,7 m 3,2 - 5,4 m ³		2,1 + 2,1 m 4,4 - 7,7 m ³		1,7 + 2,9 m 5,6 - 8,3 m ³		2,5 + 2,5 m 6,4 - 10,9 m ³		2,9 + 2,9 m 9,4 - 14,1 m ³	
BOX (inkl. hochwertiger Guntamatic Antriebseinheit)	Art.-Nr.	033-603	033-605	033-607	033-609	033-611					1
	Listenpreis €	3.279,00	3.588,00	3.917,00	3.917,00	4.716,00					
	Händlerpreis €	2.951,00	3.229,00	3.525,00	3.525,00	4.244,00					

BEZEICHNUNG	BOX 0,5		RABATTGRUPPE
WOCHENBEHÄLTER (inkl. hochwertiger Guntamatic Antriebseinheit)	Art.-Nr.	033-601	
	Listenpreis €	1.542,00	1
	Händlerpreis €	1.388,00	

BEZEICHNUNG	ART. NR.	PREISE EUR OHNE UST.	RABATTGRUPPE
pro 1 m spezieller Saugschlauch	N20-500	13,00	1
1 Stk. Befestigungsschelle	Z35-001	3,00	1
1 Stk. Brandschutzmanschette (Flex)	H35-001	66,00	1
10 m ALU-Flexrohr DN100 (flexibler Aluschlauch für Nebenluftanschluss RLU Zugreglerkasten)	M47-004	127,00	2
Schlauchklemme Ø 100-120 mm (Befestigungsklemme Aluschlauch)	Z35-007	4,00	2
Befüllset B (2 Kupplungen inkl. Prallmatte)	H00-001	207,00	2
Set MKR (witterungsgeführte Regelung)	S30-031	338,00	1
Wandgerät Set-MK 261 für 2 Mischerkreise (max. 2 zusätzliche Geräte/Anlage)	S30-030	880,00	1
RFF 25	S70-006	102,00	1
RS 200 - Raumstation	S60-004	470,00	1
Wärmezähler-SET-RA25A	H40-001	160,00	2
Pufferspeicherfühler (2 Stk. für Puffer erforderlich)	S70-003	28,00	1
GSM-Modul	S15-002	462,00	netto
RA25 A	H39-020	595,00	2
Set RLU (raumlufunabhängiger Betrieb*)	091-090	548,00	1
RT 15-10 Niro	H33-131	81,00	2
RR-Bride 100 Niro (Kessel-RR)	H33-280	38,00	2
RR 100 Niro - 0,5 m	H33-405	29,00	2
RR 100 Niro - 1,0 m	H33-410	46,00	2
RR-Schelle 100 Niro (RR-RR)	H33-301	8,00	2
RR-Knie 100 Niro (0-90 Grad)	H33-270	31,00	2
RE 15 Kaminzugregler mit Ex-Klappe	H38-155	165,00	2
vergünstigte Inbetriebnahme Therm (Baustellentafel montiert)	I39-650S	319,00	netto
Inbetriebnahme Therm	I39-650	356,00	netto

Achtung: Ohne ordnungsgemäßer Inbetriebnahme durch autorisiertes Fachpersonal kein Gewährleistungsanspruch!
Planungsunterlagen und Hydrauliksysteme müssen unbedingt beachtet werden! Ein mittels Kaminzugregler eingestellter Kaminzug von 5 Pa muss vorgesehen werden. Es ist darauf zu achten, dass Pellets nach EU Norm EN 14961-2 verwendet werden. Ein zweijähriger Serviceintervall ist empfehlenswert.
* nicht für die Aufstellung in Wohnräumen geeignet (keine DiBT-Zulassung)