

POWERCORN 30/50/75

Energiekornanlage



AUSSCHREIBUNGSTEXT = LIEFERUMFANG

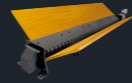
- Für Energiekorn (Triticale, Gerste,...) und 6 mm Holzpellet bestens geeignet (eiweißreiche Körner mit Beigabe von Kalk); Mit kontrollierter Glutbetttemperatur, permanenter Rostreinigung, automatischer Zündung, speziell geschützter Kondensatzzone, primärer Rotations-Aschenabscheidung und ständiger Wärmetauscherreinigung.
- Geringste Emissionen und höchster Wirkungsgrad: Die ausgeklügelte industrielle Treppenrostfeuerung einer groß dimensionierten Ausbrandzone sorgt für eine extrem saubere Verbrennung mit sehr hohem Wirkungsgrad. Durch die Fähigkeit die Leistung extrem abzusenken, sowie durch die Vermeidung von Reinigungsabschaltungen wird ein sehr hoher Jahresnutzungsgrad erreicht.
- Perfekter Reinigungskomfort: Automatische Reinigung der Luftkanäle, Rostoberfläche und Wärmetauscherflächen, mit Aschen-Schneckenaustragung und großem fahrbaren Aschenbehälter.
- Dauerhaft rückbrandsicher in Verbindung mit Saugzugsystem und speziell entwickelter Doppelzellschleuse.
- Ausführung BOX: Qualitäts-Pellettank mit Stahlboden (optimale Entleerung, extrem langlebig). Höhenverstellbarer Tank von 1,9-2,5 m. Perfekte Austragung mit stabiler Dosierschnecke und großem Entnahmetrog. Inkl. Befüll- und Retourluftkupplung.
- Lieferumfang: Inkl. 70 mm montierter Vollisolierung, vollautomatischer Reinigungstechnik und Aschenbehälter.

Inkl. Wirbulatoren „Set Heizwert“ für normale Kamine; bei Ergänzung der Artikelnummer mit Zusatzcode „TK“ zur Erreichung von Bestwerten mit Wirbulatoren „Set Teilkondens“ für brennwerttaugliche und brandbeständige Kamine. Auslieferung für normale Kamine. Alternativ mit Wirbulatoren „Set Teilkondens“.

- Geprüft nach ÖNORM EN 303-5.
- Max. Betriebsdruck 3 bar, Sicherheitsventile mit 2,5 bar Ansprechdruck verwenden (DIN 4751).
- Energieeffizienzklasse A+.
- Aufpreis:** Witterungsgef. Regelung MKR im Kessel eingebaut; für 3 Heizpumpen, 2 Mischer, Warmwasserladung; inkl. Außenfühler, Speicherfühler, 2 Stk. Vorlauffühler; Steckerset und Dongle, Bedienung über Touch-Kesselschaltfeld.
- Alternativ Aufpreis:** Witterungsgef. Regelung Wandgerät Set MK261; Montage bis zu max. 25 m vom Heizraum entfernt, für 2 Mischkreise, Warmwasserladung oder diverse andere Konfigurationen; inkl. Außenfühler, Speicherfühler und 2 Stk. Vorlauffühler.
- Optional:** Aschensaugaustragung: Vollautomatische Aschenentleerung in bis zu 10 m entfernten Behälter.

1. FLEX

Für besonders große oder intensiv genutzte Lagerräume eignen sich Guntamatic Flex Austragungen. Neben höchster Funktionssicherheit und geringem Reinigungsaufwand, ermöglicht die besonders effizient und langlebig gefertigte Entnahmeschnecke der Saugaustragung auch die Aufnahme für den Schrägboden. Im Falle einer Eigenfertigung des Schrägbodens ist dies auch eine besonders kostengünstige Lösung.



2. BOX

Je nach Lagerraumdimension stehen verschiedene BOX Tankgrößen zur Verfügung. Die Ausführung mit Stahlboden und Gewebe ermöglicht, neben einem besonders großen Tankvolumen, die restlose Entleerung des Behälters und reduziert damit aufwändige Reinigungstätigkeiten. Eine schneckendosierte Saugaustragung garantiert höchste Funktionssicherheit.



- HÖHENVERSTELLBARER TANK VON 1,9 – 2,5 M (BOX)**
- INKL. BEFÜLL- UND RETOURLUFTKUPPLUNG**

A, D, GB, CZ
PREISE OHNE UMSATZSTEUER

BEZEICHNUNG	KESSEL	KESSEL MIT EC-FILTER 85	RABATTGRUPPE
POWERCORN 30	Art.-Nr. 075-101 Listenpreis € 15.350,00 Händlerpreis € 13.815,00	075-102 18.931,00 17.038,00	1
POWERCORN 50	Art.-Nr. 076-101 Listenpreis € 19.147,00 Händlerpreis € 17.232,00	076-102 22.728,00 20.455,00	1
POWERCORN 75	Art.-Nr. 077-101 Listenpreis € 24.003,00 Händlerpreis € 21.603,00	077-102 27.584,00 24.826,00	1

BEZEICHNUNG	FLEX 1 m	FLEX 1,5 m	FLEX 2 m	FLEX 2,5 m	FLEX 3,0 m	FLEX 3,5 m	FLEX 4,0 m	FLEX 4,5 m	FLEX 5,0 m	RABATTGRUPPE
		1 + 1 m	1 + 1,5 m	1,5 + 1,5 m	1 + 1,5 m	1 + 1,5 m	1 + 1,5 + 1,5 m	1,5 + 1,5 + 1,5 m	1 + 1 + 1,5 + 1,5 m	
FLEX	Art.-Nr. 033-501 Listenpreis € 1.342,00 Händlerpreis € 1.208,00	033-502 1.456,00 1.310,00	033-503 1.623,00 1.461,00	033-504 1.737,00 1.563,00	033-505 1.850,00 1.665,00	033-506 2.018,00 1.816,00	033-507 2.131,00 1.918,00	033-508 2.244,00 2.020,00	033-509 2.412,00 2.171,00	1

BEZEICHNUNG	BOX 5,2 S**	BOX 7,5 S	BOX 8,3 S	BOX 11 S	BOX 14 S	RABATTGRUPPE
	1,7 + 1,7 m 3,2 - 5,4 m ³	2,1 + 2,1 m 4,4 - 7,7 m ³	1,7 + 2,9 m 5,6 - 8,3 m ³	2,5 + 2,5 m 6,4 - 10,9 m ³	2,9 + 2,9 m 9,4 - 14,1 m ³	
BOX (inkl. hochwertiger Guntamatic Antriebseinheit)*	Art.-Nr. 033-603 Listenpreis € 3.279,00 Händlerpreis € 2.951,00	033-605 3.588,00 3.229,00	033-607 3.917,00 3.525,00	033-609 3.917,00 3.525,00	033-611 4.716,00 4.244,00	1

BEZEICHNUNG	ART.NR.	PREISE EUR OHNE UST.	RABATTGRUPPE
pro 1 m spezieller Saugschlauch	N20-500	13,00	1
1 Stk. Befestigungsschelle	Z35-001	3,00	1
1 Stk. Brandschutzmanschette (Flex)	H35-001	66,00	1
Befüllset B (2 Kupplungen inkl. Prallmatte)	H00-001	207,00	2
Aschen-Saugaustragung (PC 30)	075-707	1.820,00	1
Aschen-Saugaustragung (PC 50-75)	075-708	1.820,00	1
Aschen Saugtonne (ca. 240 Liter) - 1 Stk. pro Saugaustragung erforderlich	086-992	730,00	1
Aschen-Saugleitung 5 m	075-703	109,00	1
Aschen-Saugleitung 10 m	075-704	218,00	1
Aschen-Saugleitung 15 m	075-705	326,00	1
Aschen-Saugleitung 20 m	075-706	435,00	1
Brandschutzschelle 54-60 ZUS (für Metallschlauch)	Z35-004	5,00	1
mechanische Aschenaustragung PCH 20-50 (inkl. Aschenbox ca. 150 Liter)	082-970	983,00	1
mechanische Aschenaustragung PC12-50 und PCH 75-100 (inkl. Aschenbox ca. 220 Liter)	085-970	1.097,00	1
Set MKR (witterungsgeführte Regelung)	S30-031	338,00	1
MK 261 Wandgerät für 2 Mischkreise (max. 2 zusätzliche Geräte/Anlage)	S30-030	880,00	1
RFF 25	S70-006	102,00	1
RS 200 - Raumstation	S60-004	470,00	1
Pufferspeicherfühler (2 Stk. für Puffer erforderlich)	S70-003	28,00	1
GSM-Modul	S15-002	462,00	netto
Schalldämmfuß-Set M16 mit Gelenk (4 Stk.)	H00-803	54,00	1
RA 50 A	H39-021	649,00	2
RA 50 TA	H39-022	563,00	2
RA 100 A	H39-023	1.080,00	2
Wärmezähler-SET-RA50/ 100 A	H40-002	180,00	2
RR-Bride 150 (für Rauchrohranschluss PC 30)	H33-283	16,00	2
RR-Bride 180 (für Rauchrohranschluss PC 50-75)	H33-285	17,00	2
RT 20-15 (Powercorn 30) T-Stück für RE 20	H33-164	90,00	2
RT20-18 (Powercorn 50 - 75) T-Stück für RE 20	H33-166	92,00	2
RE 20 Kaminzugregler mit Ex-Klappe (über Kamin Ø 200-2 Stk. erforderlich)	H38-160	178,00	2
vergünstigte Inbetriebnahme Powercorn (Baustellentafel montiert)	I39-600S	319,00	netto
Inbetriebnahme Powercorn	I39-600	356,00	netto

Achtung: Ohne ordnungsgemäßer Inbetriebnahme durch autorisiertes Fachpersonal kein Gewährleistungsanspruch! Planungsunterlagen und Hydrauliksysteme müssen unbedingt beachtet werden! Bei Anlagen mit über 3.000 Betriebsstunden pro Jahr ist eine Leistungsreserve von 15 % zu berücksichtigen und ein Wartungsintervall von 3.000 Std. einzuhalten. Ein mittels Kaminzugregler eingestellter Kaminzug von 15 Pa muss vorgesehen werden. Es ist darauf zu achten, dass Pellets nach EU Norm EN 14961-2 verwendet werden. Ein zweijähriger Serviceintervall ist empfehlenswert.

* nicht für Powercorn 75 empfohlen. Für Powercorn 75 empfehlen wir im Sinne des benötigten Volumens nur Flex-Austragung.

** nicht für Powercorn empfohlen.