

HYBRID 10 Pelletmodul

Pellet-Standgerät (Hybrid Vorrüstgerät) für Neubau und hochwertige Sanierung



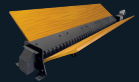
AUSSCHREIBUNGSTEXT = LIEFERUMFANG

- Platzsparendes Pelletgerät mit vollautomatischer Pelletzufuhr und vollautomatischer Reinigung.
- Extrem hoher Kesselwirkungsgrad durch niedrigste Abgastemperaturen in Verbindung mit sehr hohem CO₂-Gehalt durch patentierte Zyklonverbrennung.
- Extrem hoher Jahresnutzungsgrad durch Leistungsanpassung bis unter 3 kW in Verbindung mit Hochtemperatur-Reaktionszone und Fallbeschickung.
- Niedertemperaturwärmetauscher: Kesseltemperatur 38 °C - 70 °C.
- Niedrigste Emissionen und geringste Staubwerte durch Hochtemperatur-Zyklonbrennkammer.
- Inkl. vollautomatischer Gerätereinigungsfunktion und extrem groß dimensionierter Aschenbox.
- Benutzergeführte Bedienung der Kesselregelung für vollständige Prozessüberwachung mit Lambdasonde, Abgastemperaturkontrolle und Flammenüberwachung, mit Brennstoff-Selbsterkennung, Informationslogik und Fehlerdiagnosesystem. Extrem betriebssicher durch automatische Notprogrammumschaltung für gleitende Betriebsweise geeignet. Inkl. Wirbulatoren „Set Heizwert“ für normale Kamine; bei Ergänzung der Artikelnummer mit Zusatzcode „TK“ zur Erreichung von Bestwerten mit Wirbulatoren „Set Teilkondens“ für brennwerttaugliche und brandbeständige Kamine. Auslieferung für normale Kamine. Alternativ mit Wirbulatorensystem „Set Teilkondens“.

- Luftwärme-Außeneinheit vorgefüllt (bis 15m) mit Kältemittel, inkl. Absperrventile und Füllventil für den Anschluss der bauseitigen Kältemittelleitung.
- Hochwertigste Gerätekomponenten: Saugaustragung mit Pelletdosierschnecke, Zyklonvorratsbehälter für ausgezeichnete Staubabscheidung, geringer Stromverbrauch und extrem hohe nominelle Lebensdauerauslegung aller elektrischen Komponenten, hochwertige Siliziumkarbid Brennkammer, beste Schweißverarbeitung.
- Dauerhaft rückbrandsichere Beschickung mit materialleerem Fallschacht und Vollmetall-Zellradschleuse.
- Inkl. Geräteisolierung und Reinigungswerkzeug.
- Max. Betriebsdruck 3 bar, Sicherheitsventil mit 2,5 bar Ansprechdruck verwenden (DIN 4751).
- Geprüft nach ÖNORM EN 303-5.
- Energieeffizienzklasse A+.
- Mit WP 9 A++.
- **Aufpreis:** Witterungsgef. Regelung MKR im Kessel eingebaut; für 3 Heizungspumpen, 2 Mischer, Warmwasserladung; inkl. Außenfühler, Speicherfühler, 2 Stk. Vorlauffühler; Steckerset und Dongle, Bedienung über Touch-Kesselschaltfeld.
- **Alternativ Aufpreis:** Witterungsgef. Regelung Wandgerät Set MK261; Montage bis zu max. 25 m vom Heizraum entfernt, für 2 Mischkreise, Warmwasserladung; inkl. Außenfühler, Speicherfühler und 2 Stk. Vorlauffühler.
- **Optional:** Set RLU für raumluftunabhängige Betriebsweise inkl. Anschlussset im Kessel und Kaminzugregler für RLU-Anschluss.

1. FLEX

Für besonders große oder intensiv genutzte Lagerräume eignen sich Guntamatic Flex Austragungen. Neben höchster Funktionssicherheit und geringem Reinigungsaufwand, ermöglicht die besonders effizient und langlebig gefertigte Entnahmeschnecke der Saugaustragung auch die Aufnahme für den Schrägboden. Im Falle einer Eigenfertigung des Schrägbodens ist dies auch eine besonders kostengünstige Lösung.



2. BOX

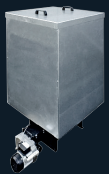
Je nach Lagerraumdimension stehen verschiedene BOX Tankgrößen zur Verfügung. Die Ausführung mit Stahlboden und Gewebe ermöglicht, neben einem besonders großen Tankvolumen, die restlose Entleerung des Behälters und reduziert damit aufwändige Reinigungstätigkeiten. Eine schneckenosierete Saugaustragung garantiert höchste Funktionssicherheit.



- **HÖHENVERSTELLBARER TANK VON 1,9 – 2,5 M (BOX)**
- **INKL. BEFÜLL- UND RETOURLUFTKUPPLUNG**

3. WOCHENBEHÄLTER

Wenn kein eigener Lagerraum vorhanden ist, kann dieser Wochenbehälter verwendet werden. Der Wochenbehälter ist einfach einzubringen und fertig montiert. Der Wochenbehälter kann bei Bedarf problemlos und kostengünstig auf eine BOX erweitert werden.



- **BEHÄLTERVOLUMEN 500 LITER**

4. WÄRMEPUMPE

Die geräuscharm laufenden Luft-/Wasserwärmepumpe arbeiten mit Inverter-Technologie. Dabei wird im Außengerät das Kältemittel durch die Umgebungswärme zunächst verdampft und anschließend unter Einsatz besonders effizienter Technologien verdichtet. Im Verflüssiger wird die Temperatur dann an das Heizsystem abgegeben. Dabei sichert der groß dimensionierte Wärmetauscher die besonders hohe Effizienz gemäß WP 9: A++ Standard. Als letzten Schritt wird das Kältemittel kontrolliert wieder entspannt und die Temperatur auf das gewünschte Grundniveau abgesenkt.



BEZEICHNUNG		KESSEL	KESSEL MIT EC-FILTER 24P	RABATTGRUPPE
HYBRID 10	Art.-Nr.	095-001	095-002	1
	Listenpreis €	9.244,00	11.664,00	
	Händlerpreis €	8.320,00	10.498,00	

BEZEICHNUNG		FLEX 1 m	FLEX 1,5 m	FLEX 2 m 1 + 1 m	FLEX 2,5 m 1 + 1,5 m	FLEX 3,0 m 1,5 + 1,5 m	FLEX 3,5 m 1+1+1,5 m	FLEX 4,0 m 1+1,5+1,5 m	FLEX 4,5 m 1,5+1,5+1,5 m	FLEX 5,0 m 1+1+1,5+1,5 m	RABATTGRUPPE
FLEX	Art.-Nr.	033-501	033-502	033-503	033-504	033-505	033-506	033-507	033-508	033-509	1
	Listenpreis €	1.342,00	1.456,00	1.623,00	1.737,00	1.850,00	2.018,00	2.131,00	2.244,00	2.412,00	
	Händlerpreis €	1.208,00	1.310,00	1.461,00	1.563,00	1.665,00	1.816,00	1.918,00	2.020,00	2.171,00	

BEZEICHNUNG		BOX 5,2 S 1,7 + 1,7 m 3,2 - 5,4 m ³	BOX 7,5 S 2,1 + 2,1 m 4,4 - 7,7 m ³	BOX 8,3 S 1,7 + 2,9 m 5,6 - 8,3 m ³	BOX 11 S 2,5 + 2,5 m 6,4 - 10,9 m ³	BOX 14 S 2,9 + 2,9 m 9,4 - 14,1 m ³	RABATTGRUPPE
BOX (inkl. hochwertiger Guntamatic Antriebseinheit)	Art.-Nr.	033-603	033-605	033-607	033-609	033-611	1
	Listenpreis €	3.279,00	3.588,00	3.917,00	3.917,00	4.716,00	
	Händlerpreis €	2.951,00	3.229,00	3.525,00	3.525,00	4.244,00	

BEZEICHNUNG		BOX 0,5	RABATTGRUPPE
WOCHENBEHÄLTER (inkl. hochwertiger Guntamatic Antriebs-einheit)	Art.-Nr.	033-601	1
	Listenpreis €	1.542,00	
	Händlerpreis €	1.388,00	

BEZEICHNUNG		WP 9 400 V	RABATTGRUPPE
WÄRMEPUMPE	Art.-Nr.	095-500	1
	Listenpreis €	4.352,00	
	Händlerpreis €	3.917,00	

BEZEICHNUNG		HYDRAULIK	RABATTGRUPPE
HYDRAULIKEINHEIT	Art.-Nr.	095-110	1
	Listenpreis €	2.241,00	
	Händlerpreis €	2.017,00	

BEZEICHNUNG	ART. NR.	PREISE EUR OHNE UST.	RABATTGRUPPE
pro 1 m spezieller Saugschlauch	N20-500	13,00	1
1 Stk. Befestigungsschelle	Z35-001	3,00	1
1 Stk. Brandschutzmanschette (Flex)	H35-001	66,00	1
Befüllset B (2 Kupplungen inkl. Prallmatte)	H00-001	207,00	2
Set MKR (witterungsgeführte Regelung)	S30-031	338,00	1
Wandgerät Set-MK 261 für 2 Mischerkreise (max. 2 zusätzliche Geräte/Anlage)	S30-030	880,00	1
RFF 25	S70-006	102,00	1
RS 200 - Raumstation	S60-004	470,00	1
Schalldämmfuß-Set mit Gelenk (4 Stk.)	H00-803	54,00	1
Wärmezähler-SET-RA25A	H40-001	160,00	2
Sockel-Außeneinheit (inkl. Abdeckung)	095-550	165,00	2
Wandkonsole-Set (inkl. Abdeckung)	095-560	197,00	2
Leitungsabdeckschacht 1,4 m	095-570	63,00	2
Kältemittelleitung-Set-WP9 pro lfm (1/4" und 5/8") ohne Verschraubung	095-597	12,00	2
10 m ALU-Flexrohr DN100 (flexibler Aluschlauch für Nebenluftanschluss RLU Zugreglerkasten)	M47-004	127,00	2
Schlauchklemme Ø 100-120 mm (Befestigungsklemme Aluschlauch)	Z35-007	4,00	2
Set RLU (raumluftunabhängiger Betrieb, inkl. Zugreglerbox)	095-090	548,00	1
RT 15-10 Niro	H33-131	81,00	2
RR-Bride 100 Niro (Kessel-RR)	H33-280	38,00	2
RR 100 Niro - 0,5 m	H33-405	29,00	2
RR 100 Niro - 1,0 m	H33-410	46,00	2
RR-Schelle 100 Niro (RR-RR)	H33-301	8,00	2
RR-Knie 100 Niro (0-90 Grad)	H33-270	31,00	2
RE 15 Kaminzugregler mit Ex-Klappe	H38-155	165,00	2
Anschluss und Inbetriebnahme Kältekreis D	I39-682	auf Anfrage	netto
Inbetriebnahme Innen- und Außengerät inkl. Kältekreisanschluss (A)	I39-680	702,00	netto
Inbetriebnahme Grundgeräte D	I39-681	356,00	netto
vergünstigte Inbetriebnahme Innen- und Außengerät inkl. Kältekreisanschluss (A)	I39-680S	671,00	netto
vergünstigte Inbetriebnahme Grundgeräte D	I39-681S	319,00	netto

Achtung: Ohne ordnungsgemäßer Inbetriebnahme durch autorisiertes Fachpersonal kein Gewährleistungsanspruch!

Planungsunterlagen und Hydraulikschemen müssen unbedingt beachtet werden!

* nicht für die Aufstellung in Wohnräumen geeignet (keine DiBT-Zulassung)

Ein mittels Kaminzugregler eingestellter Kaminzug von 5 Pa muss vorgesehen werden. Es ist darauf zu achten, dass Pellets nach EU Norm EN 14961-2 verwendet werden.

Ein zweijähriger Serviceintervall ist empfehlenswert.