

EVOLUTION

Wohnraum-Hybridanlage (Pellet, Scheitholz, Luftwärme)



AUSSCHREIBUNGSTEXT = LIEFERUMFANG

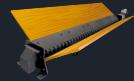
- Systembeschreibung Hybridanlage Evolution: Bestehend aus Außenmodul Luftwärmepumpe (ohne Sockel, ohne Wandhalterung, ohne Kältemittelleitungen), Hydraulikmodul Evolution (zur Montage im Technikraum, inkl. Ladegruppe Pufferspeicher, vorgerüstet für den hydraulischen und elektrischen Anschluss von Kältemittelleitungen, Vorlauf- und Rücklaufleitung des Wohnraumgerätes, Frischwasser-Pufferspeicher und Heizkreisverteiler) zur Verwendung als Zentralheizung bzw. späterer Nachrüstmöglichkeit des Wohnraumgerätes Evolution.
- Moderne Inverter-Luftwärmepumpentechnologie (Rollkolben-Verdichter, drehzahlgesteuerter Ventilator, Lamellenrohrverdampfer) mit groß dimensioniertem Wärmetauscher, hohem COP und besonders gutem Modulations-Wirkungsgrad.
- Hybridhydraulik für jeweiligen mono- oder bivalenten Betrieb. Inkl. Energie A Pumpentechnik, Umschaltmischer und Pufferladegruppe.
- Besonders hohe Betriebssicherheit durch bivalenten umschaltbaren Wärmepumpen- oder Pelletbetrieb.
- Luftwärme-Außeneinheit vorgefüllt (bis 15 m) mit Kältemittel, inkl. Absperrventile und Füllventil für den Anschluss der bauseitigen Kältemittelleitung.
- Besonders einfache Touch-Bedienung mit modernster Regelungstechnologie: hochwertige Prozesssteuerung mit Lambdasonde, Feuerungsensoren, Strömungsüberwachung und drehzahlgesteuerter energiesparender Antriebstechnologie; für optionale Raum-, Fern- und/oder APP-Bedienung.
- Max. Betriebsdruck 3 bar, Sicherheitsventil mit 2,5 bar Ansprechdruck verwenden (DIN 4751).
- Energieeffizienzklasse A++.
- Pellets nach EU Norm EN 14961-2.
- Verbundlabel ist nicht möglich.
- Aufpreis:** Speicherfühler, 2 Stk. Vorlauffühler; Stecker und Dongle. ACHTUNG: bei Bestellung eines Einzelgerätes Evolution (ohne Hydraulikeinheit) ist nur der Einsatz eines Wandgerätes MK261 möglich.
- Zusätzliche Ergänzung:** Witterungsgef. Regelung Wandgerät Set MK261; Montage bis zu max. 25 m vom Heizraum entfernt.
- Geprüft nach Normen: EN 14785 und DIN EN 16510-1
- Emissionsloser sparsamer Betrieb bei Schwachlast im Luftwärmepumpenmodus und extrem hohe Effizienz bei kalten Temperaturen durch CO₂ neutrale Pelletverbrennung.
- Außeneinheit WP (Luftwärmepumpe mit Hydraulikeinheit als Vorrüstvariante): Bestehend

aus Außenmodul Luftwärmepumpe WP 9 bzw. WP 16 (ohne Sockel, ohne Wandhalterung, ohne Kältemittelleitungen) und Hydraulikmodul Evolution (zur Montage im Technikraum, inkl. Ladegruppe Pufferspeicher, für den hydraulischen und elektrischen Anschluss von Kältemittelleitungen, Frischwasser-Pufferspeicher und Heizkreisverteiler) zur Verwendung als Zentralheizung bzw. späterer Nachrüstmöglichkeit des Wohnraumgerätes Evolution.

- Autom. Saugsystem Evolution (Wunschrüstung): Bestehend aus einem in die Verkleidung des Wohnraumgerätes Evolution integrierbaren Pellet-Saugbehälter mit Rückbrandsicherung und einer im Lagerraum oder Aufstellungsraum zu montierender Saugturbineneinheit; die Raumaustragungsbauteile Flex und Box (jeweils zu disponieren mit Antriebseinheit, Schnecken oder Tanksystem) sind extra zu bestellen.
- Wohnraumgerät Evolution (ohne Außeneinheit und Hydraulikeinheit): Wohnraumgerät inkl. Steuerung zum bauseitigen Anschluss an einen Pufferspeicher (Warmwasserspeicher) und Heizkreisverteiler. Als Zentralheizungsgerät im Wohnraum zur Beheizung eines Hauses mit max. 10 kW Heizleistung, zur Kombination mit div. anderen Heizgeräten oder als Nachrüst-einheit für eine Guntamatic-Hybridanlage Evolution.

1. FLEX

Für besonders große oder intensiv genutzte Lagerräume eignen sich Guntamatic Flex Austragungen. Neben höchster Funktionssicherheit und geringem Reinigungsaufwand, ermöglicht die besonders effizient und langlebig gefertigte Entnahmeschnecke der Saugaustragung auch die Aufnahme für den Schrägboden. Im Falle einer Eigenfertigung des Schrägbodens ist dies auch eine besonders kostengünstige Lösung.



2. BOX

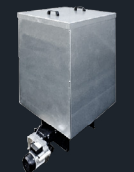
Je nach Lagerraumdimension stehen verschiedene BOX Tankgrößen zur Verfügung. Die Ausführung mit Stahlboden und Gewebe ermöglicht, neben einem besonders großen Tankvolumen, die restlose Entleerung des Behälters und reduziert damit aufwändige Reinigungstätigkeiten. Eine schneckendosierete Saugaustragung garantiert höchste Funktionssicherheit.



- HÖHENVERSTELLBARER TANK VON 1,9 – 2,5 M (BOX)**
- INKL. BEFÜLL- UND RETOURLUFTKUPPLUNG**

3. WOCHENBEHÄLTER

Wenn kein eigener Lagerraum vorhanden ist, kann dieser Wochenbehälter verwendet werden. Der Wochenbehälter ist einfach einzubringen und fertig montiert. Der Wochenbehälter kann bei Bedarf problemlos und kostengünstig auf eine BOX erweitert werden.



- BEHÄLTERVOLUMEN 500 LITER**

4. WÄRMEPUMPE

Die geräuscharm laufenden Luft-/Wasserwärmepumpe arbeiten mit Inverter-Technologie. Dabei wird im Außengerät das Kältemittel durch die Umgebungswärme zunächst verdampft und anschließend unter Einsatz besonders effizienter Technologien verdichtet. Im Verflüssiger wird die Temperatur dann an das Heizsystem abgegeben. Dabei sichert der groß dimensionierte Wärmetauscher die besonders hohe Effizienz gemäß WP 9: A++ / WP 16: A+ Standard. Als letzten Schritt wird das Kältemittel kontrolliert wieder entspannt und die Temperatur auf das gewünschte Grundniveau abgesenkt.



A, D, CH
PREISE OHNE UMSATZSTEUER

BEZEICHNUNG		KESSEL SCHMAL	KESSEL BREIT	RABATTGRUPPE
EVOLUTION NOAH	Art.-Nr. 096-001 Listenpreis € 9.449,00 Händlerpreis € 8.504,00	096-101 10.966,00 9.869,00		1
EVOLUTION LIAM	Art.-Nr. 096-002 Listenpreis € 9.449,00 Händlerpreis € 8.504,00	096-102 10.966,00 9.869,00		1
EVOLUTION BEN	Art.-Nr. 096-003 Listenpreis € 9.449,00 Händlerpreis € 8.504,00	096-103 10.966,00 9.869,00		1

BEZEICHNUNG		FLEX 1 m	FLEX 1,5 m	FLEX 2 m	FLEX 2,5 m	FLEX 3,0 m	FLEX 3,5 m	FLEX 4,0 m	FLEX 4,5 m	FLEX 5,0 m	RABATTGRUPPE
FLEX	Art.-Nr. 033-501 Listenpreis € 1.342,00 Händlerpreis € 1.208,00	033-502 1.456,00 1.310,00	033-503 1.623,00 1.461,00	033-504 1.737,00 1.563,00	033-505 1.850,00 1.665,00	033-506 2.018,00 1.816,00	033-507 2.131,00 1.918,00	033-508 2.244,00 2.020,00	033-509 2.412,00 2.171,00		1

BEZEICHNUNG		BOX 5,2 S	BOX 7,5 S	BOX 8,3 S	BOX 11 S	BOX 14 S	RABATTGRUPPE
BOX (inkl. hochwertiger Guntamatic Antriebseinheit)	Art.-Nr. 033-603 Listenpreis € 3.279,00 Händlerpreis € 2.951,00	033-605 3.588,00 3.229,00	033-607 3.917,00 3.525,00	033-609 3.917,00 3.525,00	033-611 4.716,00 4.244,00		1

BEZEICHNUNG		BOX 0,5	WOCHEBEHÄLTER (inkl. hochwertiger Guntamatic Antriebseinheit)	RABATTGRUPPE
WOCHEBEHÄLTER (inkl. hochwertiger Guntamatic Antriebseinheit)	Art.-Nr. 033-601 Listenpreis € 1.542,00 Händlerpreis € 1.388,00			1

BEZEICHNUNG		WP 9	WP 16	VORRÜSTUNG WP9 + HYDRAULIKEINHEIT INKL. RS 200	VORRÜSTUNG WP16 + HYDRAULIKEINHEIT INKL. RS 200	RABATTGRUPPE
WÄRMEPUMPE	Art.-Nr. 095-500 Listenpreis € 4.352,00 Händlerpreis € 3.917,00	095-510 4.970,00 4.497,00	096-500 8.671,00 7.804,00		096-510 9.841,00 8.857,00	1

BEZEICHNUNG		HYDRAULIK	RABATTGRUPPE
HYDRAULIKEINHEIT	Art.-Nr. 096-970 Listenpreis € 3.797,00 Händlerpreis € 3.417,00		1

BEZEICHNUNG	ART. NR.	PREISE EUR OHNE UST.	RABATTGRUPPE
Einbau-Anschluss-Set (mauerbündiges Wohnraumgerät)	096-200	398,00	2
Aufpreis: automatisches Saugsystem	096-950	580,00	1
pro 1 m spezieller Saugschlauch	N20-500	13,00	1
1 Stk. Befestigungsschelle (6 Stk. erforderlich bei Saugsystem)	Z35-001	3,00	1
1 Stk. Brandschutzmanschette (Flex)	H35-001	66,00	1
Befüllset B (2 Kupplungen inkl. Prallmatte)	H00-001	207,00	2
Set MKR (Dongle + Fühler für Heizungsregler auf Hydroeinheit)	S30-031	338,00	1
Wandgerät Set-MK261 für zusätzliche Heizkreise (max. 2 zusätzliche Geräte/Anlage)	S30-030	880,00	1
RFF 25	S70-006	102,00	1
RS 200 – Raumstation	S60-004	470,00	1
Wärmezähler-SET-RA25A	H40-001	160,00	2
Pufferspeicherfühler (für Ansteuerung sind 3 Stk. erforderlich)	S70-003	28,00	1
Außenfühler	S70-001	31,00	3
Energiezähler Modbus 3ph	095-575	334,00	2
Sockel Außeneinheit (inkl. Abdeckung) (nicht für WP 16 geeignet)	095-550	165,00	2
Wandkonsole-Set (inkl. Abdeckung)	095-560	197,00	2
Leitungsabdeckschacht 1,4 m	095-570	63,00	2
Kältemittelleitung-SET WP 9 pro lfm (1/4" und 5/8") ohne Verschraubung	095-597	12,00	2
Kältemittelleitung-SET WP 16 pro lfm (3/8" und 5/8") ohne Verschraubung	095-598	14,00	2
RR-Bride 100 Niro (Kessel-RR)	H33-280	38,00	2
RR Konisch Niro 0,5 m	H33-505	29,00	2
RR Konisch Niro 1,0 m	H33-510	46,00	2
RR-Schelle 100 Niro (RR-RR)	H33-301	8,00	2
RR-Knie 100 Niro (0 - 90 Grad)	H33-270	31,00	2
Anschluss und Inbetriebnahme Kältekreis D	I39-682	auf Anfrage	netto
Inbetriebnahme Wohnraumgerät D	I39-711	356,00	netto
vergünstigte Inbetriebnahme Wohnraumgerät D	I39-711S	319,00	netto
Inbetriebnahme Wohnraum- und Außengerät inkl. Kältekreisanschluss A	I39-710	702,00	netto
vergünstigte Inbetriebnahme Wohnraum- und Außengerät inkl. Kältekreisanschluss A	I39-710S	671,00	netto

Achtung: Ohne ordnungsgemäßer Inbetriebnahme durch autorisiertes Fachpersonal kein Gewährleistungsanspruch! Planungsunterlagen und Hydraulikschichten müssen unbedingt beachtet werden!