

# BIOSTAR 13/17/24/33 schmale Ausführung

Niedertemperatur-Pelletgerät mit Zyklonverbrennung für Ein-/Zweifamilienhäuser



## AUSSCHREIBUNGSTEXT = LIEFERUMFANG

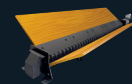
- Extrem hoher Kesselwirkungsgrad durch niedrigste Abgastemperaturen in Verbindung mit sehr hohem CO<sub>2</sub>-Gehalt durch patentierte Zyklonverbrennung.
- Extrem hoher Jahresnutzungsgrad durch modulierende Hochtemperatur-Reaktionszone mit Fallsystem.
- Niedertemperaturwärmtauscher: Kesseltemperatur 38 °C - 80 °C.
- Niedrigste Emissionen und geringste Staubwerte durch Hochtemperatur-Zyklonbrennkammer.
- Inkl. vollautomatischer Gerätereinigungsfunktion und extrem groß dimensionierter Aschenbox.
- Benutzergeführte Bedienung der Kesselregelung für vollständige Prozessüberwachung mit Lambdasonde, Abgastemperaturkontrolle und Flammenüberwachung, mit Brennstoff-Selbsterkennung, Informationslogik und Fehlerdiagnosesystem.  
Inkl. Wirbulatoren „Set Heizwert“ für normale Kamine; bei Ergänzung der Artikelnummer mit Zusatzcode „TK“ zur Erreichung von Bestwerten mit Wirbulatoren „Set Teilkondens“ für brennwerttaugliche und brandbeständige Kamine. Auslieferung für normale Kamine. Alternativ mit Wirbulatorensystem „Set Teilkondens“.
- Hochwertigste Gerätekomponenten: Saugaustragung mit Pelletdosierschnecke, Zyklonvorratsbehälter für ausgezeichnete Staubabscheidung, geringer Stromverbrauch und extrem hohe nominelle Lebensdauerauslegung aller

elektrischen Komponenten, hochwertige Siliziumkarbid Brennkammer, beste Schweißverarbeitung.

- Dauerhaft rückbrandsichere Beschickung mit materialleerem Fallschacht und Vollmetall-Zellradschleuse.
- Extrem hoher Reinigungskomfort durch vollautomatische Rost- und Primärluftreinigung sowie automatische Wärmetauscherreinigung und große Aschenlade.
- Max. Betriebsdruck 3 bar, Sicherheitsventil mit 2,5 bar Ansprechdruck verwenden (DIN 4751).
- Geprüft nach ÖNORM EN 303-5.
- Energieeffizienzklasse A+.
- **Aufpreis:** Witterungsgef. Regelung MKR im Kessel eingebaut; für 3 Heizpumpen, 2 Mischer, Warmwasserladung; inkl. Außenfühler, Speicherfühler, 2 Stk. Vorlauffühler; Steckerset und Dongle, Bedienung über Touch-Kesselschaltfeld.
- **Alternativ Aufpreis:** Witterungsgef. Regelung Wandgerät Set MK261; Montage bis zu max. 100 m vom Heizraum entfernt, für 2 Mischkreise, Warmwasserladung; inkl. Außenfühler, Speicherfühler und 2 Stk. Vorlauffühler.

## 1. FLEX

Für besonders große oder intensiv genutzte Lagerräume eignen sich Guntamatic Flex Austragungen. Neben höchster Funktionssicherheit und geringem Reinigungsaufwand, ermöglicht die besonders effizient und langlebig gefertigte Entnahmeschnecke der Saugaustragung auch die Aufnahme für den Schrägboden. Im Falle einer Eigenfertigung des Schrägbodens ist dies auch eine besonders kostengünstige Lösung.



## 2. BOX

Je nach Lagerraumdimension stehen verschiedene BOX Tankgrößen zur Verfügung. Die Ausführung mit Stahlboden und Gewebe ermöglicht, neben einem besonders großen Tankvolumen, die restlose Entleerung des Behälters und reduziert damit aufwändige Reinigungstätigkeiten. Eine schneckenosierete Saugaustragung garantiert höchste Funktionssicherheit.



- **HÖHENVERSTELLBARER TANK VON 1,9 – 2,5 M (BOX)**
- **INKL. BEFÜLL- UND RETOURLUFTKUPPLUNG**

## 3. WOCHENBEHÄLTER

Wenn kein eigener Lagerraum vorhanden ist, kann dieser Wochenbehälter verwendet werden. Der Wochenbehälter ist einfach einzubringen und fertig montiert. Der Wochenbehälter kann bei Bedarf problemlos und kostengünstig auf eine BOX erweitert werden.



- **BEHÄLTERVOLUMEN 500 LITER**

BEZEICHNUNG		KESSEL	KESSEL MIT EC-FILTER 24P	ANLAGENSET INKL. PSF 600, RA 25A	ANLAGENSET EC INKL. EC-FILTER 24P, PSF 600, RA 25A	RABATTGRUPPE					
BIOSTAR 13	Art.-Nr.	093-201	093-202	093-301	093-302	1					
	Listenpreis €	11.207,00	13.627,00	15.290,00	17.710,00						
	Händlerpreis €	10.086,00	12.264,00	13.761,00	15.939,00						
BIOSTAR 17	Art.-Nr.	093-001	093-002	093-101	093-102	1					
	Listenpreis €	11.328,00	13.748,00	15.411,00	17.831,00						
	Händlerpreis €	10.195,00	12.373,00	13.870,00	16.048,00						
BEZEICHNUNG		KESSEL	KESSEL MIT EC-FILTER 24P	ANLAGENSET PSF 850, RA 25A	ANLAGENSET EC INKL. EC-FILTER 24P, PSF 850, RA 25A						
BIOSTAR 24	Art.-Nr.	094-201	094-202	094-301	094-302	1					
	Listenpreis €	11.859,00	14.279,00	16.236,00	18.656,00						
	Händlerpreis €	10.673,00	12.851,00	14.612,00	16.790,00						
BEZEICHNUNG		KESSEL	KESSEL MIT EC-FILTER 24P	ANLAGENSET PSF 1000, RA 50A	KESSEL MIT EC-FILTER 24P, PSF 1000, RA 50A						
BIOSTAR 33	Art.-Nr.	094-001	094-002	094-101	094-102	1					
	Listenpreis €	12.163,00	14.583,00	16.727,00	19.147,00						
	Händlerpreis €	10.947,00	13.125,00	15.054,00	17.232,00						
BEZEICHNUNG		FLEX 1 m	FLEX 1,5 m	FLEX 2 m	FLEX 2,5 m	FLEX 3,0 m	FLEX 3,5 m	FLEX 4,0 m	FLEX 4,5 m	FLEX 5,0 m	
FLEX	Art.-Nr.	033-501	033-502	033-503	033-504	033-505	033-506	033-507	033-508	033-509	1
	Listenpreis €	1.342,00	1.456,00	1.623,00	1.737,00	1.850,00	2.018,00	2.131,00	2.244,00	2.412,00	
	Händlerpreis €	1.208,00	1.310,00	1.461,00	1.563,00	1.665,00	1.816,00	1.918,00	2.020,00	2.171,00	
BEZEICHNUNG		BOX 5,2 S 1,7 + 1,7 m 3,2 - 5,4 m <sup>3</sup>	BOX 7,5 S 2,1 + 2,1 m 4,4 - 7,7 m <sup>3</sup>	BOX 8,3 S 1,7 + 2,9 m 5,6 - 8,3 m <sup>3</sup>	BOX 11 S 2,5 + 2,5 m 6,4 - 10,9 m <sup>3</sup>	BOX 14 S 2,9 + 2,9 m 9,4 - 14,1 m <sup>3</sup>					
BOX (inkl. hochwertiger Guntamatic Antriebseinheit)	Art.-Nr.	033-603	033-605	033-607	033-609	033-611	1				
	Listenpreis €	3.279,00	3.588,00	3.917,00	3.917,00	4.716,00					
	Händlerpreis €	2.951,00	3.229,00	3.525,00	3.525,00	4.244,00					
BEZEICHNUNG		BOX 0,5									
WOCHENBEHÄLTER (inkl. hochwertiger Guntamatic Antriebseinheit)	Art.-Nr.	033-601						1			
	Listenpreis €	1.542,00									
	Händlerpreis €	1.388,00									
BEZEICHNUNG	ART.NR.	PREISE EUR OHNE UST.	RABATTGRUPPE								
pro 1 m spezieller Saugschlauch	N20-500	13,00	1								
1 Stk. Befestigungsschelle	Z35-001	3,00	1								
1 Stk. Brandschutzmanschette (Flex)	H35-001	66,00	1								
Befüllset B (2 Kupplungen inkl. Prallmatte)	H00-001	207,00	2								
Set MKR (witterungsgeführte Regelung)	S30-031	338,00	1								
Wandgerät Set-MK 261 für 2 Mischerkreise (max. 2 zusätzliche Geräte/Anlage)	S30-030	880,00	1								
RFF 25	S70-006	102,00	1								
RS 200 - Raumstation	S60-004	470,00	1								
Pufferspeicherfühler (2 Stk. für Puffer erforderlich)	S70-003	28,00	1								
GSM-Modul	S15-002	462,00	netto								
Schalldämmfuß-Set M16 mit Gelenk (4 Stk.)	H00-803	54,00	1								
Aschentrolley	094-010	137,00	2								
RA25 A	H39-020	595,00	2								
Wärmezähler-SET-RA25A	H40-001	160,00	2								
RA50 A	H39-021	649,00	2								
Wärmezähler-SET-RA50/ 100A	H40-002	180,00	2								
RR-Bride 130 (für Rauchrohranschluss)	H33-282	14,00	2								
RT 15-13	H33-133	82,00	2								
RE 15 Kaminzugregler mit Ex-Klappe	H38-155	165,00	2								
RT 20-13 (ab Kamin Ø 160)	H33-163	88,00	2								
RE 20 Kaminzugregler mit Ex-Klappe (ab Kamin Ø 160)	H38-160	178,00	2								
Set-RLU 13 /17 /24 /33 (Außenluftset ohne Kaminzugregler)	094-011	188,00	1								
vergünstigte Inbetriebnahme Biostar (Baustellentafel montiert)	I39-520S	319,00	netto								
Inbetriebnahme Biostar	I39-520	356,00	netto								

**Achtung:** Ohne ordnungsgemäßer Inbetriebnahme durch autorisiertes Fachpersonal kein Gewährleistungsanspruch!  
Planungsunterlagen und Hydraulikschemen müssen unbedingt beachtet werden! Ein mittels Kaminzugregler eingestellter Kaminzug von 10 Pa muss vorgesehen werden.  
Es ist darauf zu achten, dass Pellets nach EU Norm EN 14961-2 verwendet werden. Ein zweijähriger Serviceintervall ist empfehlenswert.