

BIOCOM 30/40/50/75/100

Modulierende Pelletanlage in Industrieausführung



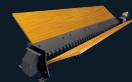
AUSSCHREIBUNGSTEXT = LIEFERUMFANG

- Geringste Emissionen und höchster Wirkungsgrad: Die ausgeklügelte industrielle Treppenrostfeuerung mit der Hochtemperatur-Düsenverbrennung und einer groß dimensionierten Ausbrandzone sorgt für eine extrem saubere Verbrennung mit höchst möglichem Wirkungsgrad. Durch die Fähigkeit die Leistung extrem abzusenken und die Vermeidung von Reinigungsabschaltungen wird ein um bis zu 25 % höherer Jahresnutzungsgrad als bei herkömmlichen Anlagen erreicht.
- Auch für Pellets der Zukunft geeignet: Unempfindlich für verschiedenste Pelletqualitäten. Auch Pflanzen- oder Rindenanteile in Pellets bereiten keine Schwierigkeiten!
- Perfekter Reinigungskomfort: Automatische Reinigung der Luftkanäle, Rostoberfläche und Wärmetauscherflächen, mit Aschen-Schneckenaustragung und großem fahrbaren Aschenbehälter.
- Höchster Bedienungskomfort: Die ausgereifte Regelung bietet höchsten Bedienkomfort durch eine übersichtliche Menüführung, automatische Zündung, perfekte Verbrennungsüberwachung und einer möglichen eingebauten Außentemperatursteuerung für 2 Mischkreise und Warmwasserladung.
- Optimale Pelletdosierung, restlose Raumentleerung durch Austragungsschnecke.
- Langlebig und wartungsarm: Die absolut hochwertigen Antriebs- und Steuerungsbauteile, eine ausgeklügelte Modulbauweise und eine weitgehend verschleißfreie Verbrennungszone garantieren eine lange Lebensdauer und wenig Wartungskosten.

- Geringe Motorleistung durch Füllen der Austragungsschnecke von unten (Hohlbereich oben).
- Modulbauweise für ideale Einbringung der Schnecke.
- Wartungsarm: schmaler, hoher Zyklon für beste Staubabscheidung; stauabweisende Saugturbinen.
- Dauerhaft rückbrandsicher in Verbindung mit Saugzugsystem und speziell entwickelter Doppelzellschleuse.
- Lieferumfang: Inkl. 70 mm montierter Vollisolierung, vollautomatischer Reinigungstechnik und Aschenbehälter.
Inkl. Wirbulatoren „Set Heizwert“ für normale Kamine; bei Ergänzung der Artikelnummer mit Zusatzcode „TK“ zur Erreichung von Bestwerten mit Wirbulatoren „Set Teilkondens“ für brennwerttaugliche und brandbeständige Kamine. Auslieferung für normale Kamine. Alternativ mit Wirbulatorensystem „Set Teilkondens“.
- Geprüft nach ÖNORM EN 303-5.
- Max. Betriebsdruck 3 bar, Sicherheitsventile mit 2,5 bar Ansprechdruck verwenden (DIN 4751).
- Energieeffizienzklasse A+.
- **Aufpreis:** Witterungsgef. Regelung MKR im Kessel eingebaut; für 3 Heizungspumpen, 2 Mischer, Warmwasserladung; inkl. Außenfühler, Speicherfühler, 2 Stk. Vorlauffühler; Steckerset und Dongle, Bedienung über Touch-Kesselschaltfeld.
- **Alternativ Aufpreis:** Witterungsgef. Regelung Wandgerät Set MK261; Montage bis zu max. 25 m vom Heizraum entfernt, für 2 Mischkreise, Warmwasserladung oder diverse andere Konfigurationen; inkl. Außenfühler, Speicherfühler und 2 Stk. Vorlauffühler.

1. FLEX

Für besonders große oder intensiv genutzte Lagerräume eignen sich Guntamatic Flex Austragungen. Neben höchster Funktionssicherheit und geringem Reinigungsaufwand, ermöglicht die besonders effizient und langlebig gefertigte Entnahmeschnecke der Saugaustragung auch die Aufnahme für den Schrägboden. Im Falle einer Eigenfertigung des Schrägbodens ist dies auch eine besonders kostengünstige Lösung.



2. BOX

Je nach Lagerraumdimension stehen verschiedene BOX Tankgrößen zur Verfügung. Die Ausführung mit Stahlboden und Gewebe ermöglicht, neben einem besonders großen Tankvolumen, die restlose Entleerung des Behälters und reduziert damit aufwändige Reinigungstätigkeiten. Eine schneckenosierete Saugaustragung garantiert höchste Funktionssicherheit.



- **HÖHENVERSTELLBARER TANK VON 1,9 – 2,5 M (BOX)**
- **INKL. BEFÜLL- UND RETOURLUFTKUPPLUNG**

BEZEICHNUNG	KESSEL		KESSEL MIT EC-FILTER 85		RABATTGRUPPE
BIOCOM 30	Art.-Nr.	075-451	075-452		
	Listenpreis €	13.988,00	17.569,00		1
	Händlerpreis €	12.589,00	15.812,00		
BIOCOM 40	Art.-Nr.	075-551	075-552		
	Listenpreis €	14.450,00	18.031,00		1
	Händlerpreis €	13.005,00	16.228,00		
BIOCOM 50	Art.-Nr.	083-451	083-452		
	Listenpreis €	16.211,00	19.792,00		1
	Händlerpreis €	14.590,00	17.813,00		
BIOCOM 75	Art.-Nr.	084-451	084-452		
	Listenpreis €	22.023,00	25.604,00		1
	Händlerpreis €	19.821,00	23.044,00		
BIOCOM 100	Art.-Nr.	085-451	085-452		
	Listenpreis €	22.712,00	26.293,00		1
	Händlerpreis €	20.441,00	23.664,00		

BEZEICHNUNG	FLEX 1 m		FLEX 1,5 m		FLEX 2 m		FLEX 2,5 m		FLEX 3,0 m		FLEX 3,5 m		FLEX 4,0 m		FLEX 4,5 m		FLEX 5,0 m		RABATTGRUPPE	
FLEX	Art.-Nr.	033-501	033-502	033-503	033-504	033-505	033-506	033-507	033-508	033-509										1
	Listenpreis €	1.342,00	1.456,00	1.623,00	1.737,00	1.850,00	2.018,00	2.131,00	2.244,00	2.412,00										
	Händlerpreis €	1.208,00	1.310,00	1.461,00	1.563,00	1.665,00	1.816,00	1.918,00	2.020,00	2.171,00										

BEZEICHNUNG	BOX 5,2 S**		BOX 7,5 S		BOX 8,3 S		BOX 11 S		BOX 14 S		RABATTGRUPPE
BOX (inkl. hochwertiger Guntamatic Antriebseinheit)*	Art.-Nr.	033-603	033-605	033-607	033-609	033-611					1
	Listenpreis €	3.279,00	3.588,00	3.917,00	3.917,00	4.716,00					
	Händlerpreis €	2.951,00	3.229,00	3.525,00	3.525,00	4.244,00					

BEZEICHNUNG	ART.NR.	PREISE EUR OHNE UST.	RABATTGRUPPE
Umschalteneinheit händisch-2	086-903	528,00	1
pro 1 m spezieller Saugschlauch	N20-500	13,00	1
1 Stk. Befestigungsschelle	Z35-001	3,00	1
1 Stk. Brandschutzmanschette (Flex)	H35-001	66,00	1
Befüllset B (2 Kupplungen inkl. Prallmatte)	H00-001	207,00	2
mechanische Aschenaustragung PCH 20-50 (inkl. Aschenbox ca. 150 Liter)	082-970	983,00	1
mechanische Aschenaustragung PC12-50 und PCH 75-100 inkl. Aschenbox ca. 220 Liter	085-970	1.097,00	1
Set MKR (witterungsgeführte Regelung)	S30-031	338,00	1
Wandgerät Set-MK 261 für 3 Mischerkreise (max. 2 zusätzliche Geräte/Anlage)	S30-030	880,00	1
RFF 25	S70-006	102,00	1
RS 200 - Raumstation	S60-004	470,00	1
Pufferspeicherfühler (2 Stk. für Puffer erforderlich)	S70-003	28,00	1
GSM-Modul	S15-002	462,00	netto
Schalldämmfuß-Set M16 mit Gelenk (4 Stk.)	H00-803	54,00	1
RA50 A	H39-021	649,00	2
RA100 A	H39-023	1.080,00	2
Wärmezähler-SET-RA50/ 100 A	H40-002	180,00	2
RR-Bride 150 (BIOCOM 30-50)	H33-283	16,00	2
RR-Bride 180 (BIOCOM 75-100)	H33-285	17,00	2
RT 20-15 (Biocom 30-50 T-Stück für RE 20)	H33-164	90,00	2
RT 20-18 (Biocom 75-100 T-Stück für RE 20)	H33-166	92,00	2
RE 20 Kaminzugregler mit Ex-Klappe (über Kamin Ø 200, 2 Stk. erforderlich)	H38-160	178,00	2
vergünstigte Inbetriebnahme Biocom (Baustellentafel montiert)	I39-610S	319,00	netto
Inbetriebnahme Biocom	I39-610	356,00	netto

Achtung: Ohne ordnungsgemäßer Inbetriebnahme durch autorisiertes Fachpersonal kein Gewährleistungsanspruch!

Planungsunterlagen und Hydrauliksysteme müssen unbedingt beachtet werden! Bei Anlagen mit über 3.000 Betriebsstunden pro Jahr ist eine Leistungsreserve von 15 % zu berücksichtigen und ein Wartungsintervall von 3.000 Std. einzuhalten. Ein mittels Kaminzugregler eingestellter Kaminzug von 15 Pa muss vorgesehen werden. Es ist darauf zu achten, dass Pellets nach EU Norm EN 14961-2 verwendet werden. Ein zweijähriger Serviceintervall ist empfehlenswert.

* nicht für Biocom 75 und 100 empfohlen.

** nicht für Biocom empfohlen. Für Biocom 75 und 100 empfehlen wir im Sinne des benötigten Volumen nur Flex-Austragung.