

PRO 175/250-1000 FLEX

Effiziente Pellet-Großanlage



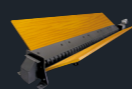
AUSSCHREIBUNGSTEXT = LIEFERUMFANG

- Geringste Emissionen und höchster Wirkungsgrad: Die ausgeklügelte Treppenrostfeuerung mit der Hochtemperatur-Düsenverbrennung und einer groß dimensionierten Ausbrandzone sorgt für eine extrem saubere Verbrennung mit höchst möglichem Wirkungsgrad. Durch die Fähigkeit die Leistung extrem abzusenken und die Vermeidung von Reinigungsabschaltungen wird ein um bis zu 25 % höherer Jahresnutzungsgrad als bei herkömmlichen Anlagen erreicht.
- Hochwertige Raumaustragung für Holzpellet ENPlus A1 u. A2 mit 2 Stück Entnahmeschnecken (2,5-5 Meter), Umschalteinheit und groß dimensionierten ca. 350 Liter Saugbehälter (pro Modul, max. 8 Entnahmeschnecken bei 1.000 kW).
- Saugaustragung: Geringer Stromverbrauch durch hochwertigste Antriebskomponenten und kraftsparende Troggeometrie. Modulbauweise der Schnecken und Tröge mit Keilwellenverbindung. Hohe Betriebssicherheit durch doppelte Ausführung der Austragskomponenten.
- Reinigungskomfort: Der Feuerungsbereich wird durch den automatischen Treppenrost

- permanent entascht (keine Stillstandverluste!). Der Wärmetauscher wird über automatisch bewegte Reinigungsschnecken gereinigt und entascht.
- Bedienungskomfort: Die ausgereifte Regelung bietet höchsten Bedienkomfort durch eine übersichtliche Menüführung, automatische Zündung, perfekte Verbrennungsüberwachung und einer möglichen eingebauten Außen-temperatursteuerung für 2 Mischerkreise und Warmwasserladung.
 - Set-Baureihen (350-1000 kW) bestehend aus Gerätekombinationen PRO 175 und PRO 250: Geräte können in Mehrkammer-Blockbauweise zusammen oder einzeln aufgestellt werden. Set-Baureihen können vom Leitgerät aus gesteuert werden, wobei jedes einzelne Gerät über eine Notbedieneinheit verfügt. Jedes Blockgerät verfügt über eine einzelne Austragung. Die Typenzulassung und der Anschluss an den Kamin erfolgt je Einzelgerät (ausgenommen spezifische Ländervorschriften).
 - Dauerhaft rückbrandsicher in Verbindung mit Saugzugsystem und speziell entwickelter Doppelzellerschleuse.
 - **Lieferumfang:** Inkl. 100 mm montierter Vollisolierung, vollautomatischer Reinigungs-

1. FLEX

Für besonders große oder intensiv genutzte Lagerräume eignen sich Guntamatic Flex Austragungen. Neben höchster Funktionssicherheit und geringem Reinigungsaufwand, ermöglicht die besonders effizient und langlebig gefertigte Entnahmeschnecke der Saugaustragung auch die Aufnahme für den Schrägboden. Im Falle einer Eigenfertigung des Schrägbodens ist dies auch eine besonders kostengünstige Lösung.



- technik und Aschenbehälter. Inkl. Wirbulatoren „Set Heizwert“ für normale Kamine; bei Ergänzung der Artikelnummer mit Zusatzcode „TK“ zur Erreichung von Bestwerten mit Wirbulatoren „Set Teilkondens“ für brennwerttaugliche und brandbeständige Kamine. Auslieferung für normale Kamine. Alternativ mit Wirbulatorensystem „Set Teilkondens“.
- Max. Betriebsüberdruck 3 bar, Sicherheitsventile mit 2,5 bar Ansprechdruck verwenden (DIN 4751).
 - Geprüft nach ÖNORM EN 303-5.
 - **Aufpreis:** Witterungsgef. Regelung Wandgerät Set MK 261; Montage bis zu max. 25 m vom Heizraum entfernt, für 2 Mischerkreise, Warmwasserladung oder diverse andere Konfigurationen, inkl. Außenfühler, Speicherfühler und 2 Stk. Vorlauffühler.
 - **Aufpreis:** Es stehen wahlweise zwei Aschenbehälter zur Auswahl. Variante 1 ermöglicht das direkte Andocken eines fahrbaren Aschenbehälters. Alternativ steht mit Variante 2 ein automatisches Aschensaugsystem mit fahrbarer 240 Liter Aschentonne zur Verfügung.

BEZEICHNUNG (in D nur mit EC-Filter)		KESSEL	KESSEL MIT EC-FILTER 250	RABATTGRUPPE
PRO 175	Art.-Nr.	086-501	086-503	6
	Listenpreis €	42.327,00	47.439,00	
	Händlerpreis €	38.094,00	42.695,00	
PRO 250	Art.-Nr.	086-502	086-504	6
	Listenpreis €	45.630,00	50.742,00	
	Händlerpreis €	41.067,00	45.668,00	
PRO 350	Art.-Nr.	086-551	086-552	6
	Listenpreis €	84.653,00	94.878,00	
	Händlerpreis €	76.188,00	85.390,00	
PRO 425	Art.-Nr.	086-571	086-572	6
	Listenpreis €	87.957,00	98.181,00	
	Händlerpreis €	79.161,00	88.363,00	
PRO 500	Art.-Nr.	086-591	086-592	6
	Listenpreis €	91.260,00	101.484,00	
	Händlerpreis €	82.134,00	91.336,00	
PRO 600	Art.-Nr.	086-611	086-612	6
	Listenpreis €	130.283,00	145.620,00	
	Händlerpreis €	117.255,00	131.058,00	
PRO 750	Art.-Nr.	086-631	086-632	6
	Listenpreis €	136.890,00	152.227,00	
	Händlerpreis €	123.201,00	137.004,00	
PRO 850	Art.-Nr.	086-651	086-652	6
	Listenpreis €	175.913,00	196.362,00	
	Händlerpreis €	158.322,00	176.726,00	
PRO 1000	Art.-Nr.	086-671	086-672	6
	Listenpreis €	182.520,00	202.969,00	
	Händlerpreis €	164.268,00	182.672,00	

BEZEICHNUNG		FLEX 2*2,5 m (2x (1+1,5)) m	FLEX 2*3,0 m (2x (1,5+1,5)) m	FLEX 2*3,5 m (2x (1+1+1,5)) m	FLEX 2*4,0 m (2x (1+1,5+1,5)) m	FLEX 2*4,5 m (2x (1,5+1,5+1,5)) m	FLEX 2*5,0 m (2x (1+1+1,5+1,5)) m	
FLEX	Art.-Nr.	086-704	086-705	086-706	086-707	086-708	086-709	1
	Listenpreis €	3.473,00	3.700,00	4.036,00	4.262,00	4.489,00	4.824,00	
	Händlerpreis €	3.126,00	3.330,00	3.632,00	3.836,00	4.040,00	4.342,00	

BEZEICHNUNG	ART-NR.	PREISE EUR OHNE UST.	RABATTGRUPPE
pro 1 m spezieller Saugschlauch (für 2 Saugheiten pro Modul)	N20-500	13,00	1
1 Stk. Befestigungsschelle	Z35-001	3,00	1
1 Stk. Brandschutzmanschette (Flex) (mind. 4 Stk. pro Modul)	H35-001	66,00	1
Befüllset B (2 Kupplungen inkl. Prallmatte)	H00-001	207,00	2
Variante Schwerlast Saugsystem	086-910	707,00	6
Set Vorabscheider für Saugturbinen	086-912	845,00	6
Aufpreis-Variante A: Aschenbox groß (mechanische Austragung inkl. Aschenbox 280 Liter)	086-989	919,00	6
Aufpreis-Variante B: Aschen-Saugaustragung gr. inkl. Aschen-Saugtonne (ca. 240 Liter)	086-991	1.319,00	6
Aschen-Saugleitung 5 m	075-703	109,00	1
Aschen-Saugleitung 10 m	075-704	218,00	1
Aschen-Saugleitung 15 m	075-705	326,00	1
Aschen-Saugleitung 20 m	075-706	435,00	1
Brandschutzschelle 54-60 ZUS (für Metallschlauch)	Z35-004	5,00	1
RA 250 A	H39-034	2.971,00	2
MK 261 Wandgerät für 2 Mischerkreise, Puffer und WW (max. 3 zusätzliche Geräte/Anlage)	S30-030	880,00	1
RFF 25	S70-006	102,00	1
RS 200 - Raumstation	S60-004	470,00	1
Pufferspeicherfühler (5 Stk. erforderlich)	S70-003	28,00	1
Vorlauf- /Rücklauffühler (je nach Anlagenschema)	S70-002	30,00	1
Außenfühler	S70-001	31,00	3
RE 20 Kaminzugregler mit Ex-Klappe (je nach Kamin ev. 2 Stk./Modul erforderlich)	H38-160	178,00	2
RR-Bride 250	H33-288	23,00	2
GSM-Modul	S15-002	462,00	netto
Einreichplanung	I50-005	nach Aufwand	
Montage-Unterstützung (Unterstützung bei Aufbau und Montage)	I35-005	nach Aufwand	
vergünstigte Inbetriebnahme PRO (Preis pro Modul 175/250 - Baustellentafel montiert)	I39-630S	523,00	netto
Inbetriebnahme PRO (Preis pro Modul 175/250)	I39-630	559,00	netto
Regelung Inbetriebnahme (Preis pro Wandgerät, ohne extra Anfahrt)	I39-631	72,00	netto

Achtung: Ohne ordnungsgemäßer Inbetriebnahme durch autorisiertes Fachpersonal kein Gewährleistungsanspruch! Planungsunterlagen und Hydrauliksysteme müssen unbedingt beachtet werden! Bei Anlagen mit über 3.000 Betriebsstunden pro Jahr ist eine Leistungsreserve von 15 % zu berücksichtigen und ein Wartungsintervall von 3.000 Std. einzuhalten. Es gelten die AGB's der GUNTAMATIC Heiztechnik GmbH. Zu finden in unserer Hauptpreisliste bzw. im Fachpartnerportal auf www.guntamatic.com. Abweichende Zahlungsbedingungen: 10 % nach Auftrag, 40 % vor Lieferung, 50 % nach Lieferung. Änderungen und Druckfehler vorbehalten. Angabe der Schneckenlänge von Mitte Drehpunkt bis Mitte Rührwerk (inkl. Antriebsstrog 0,73 m, Wandstück 0,55 m und Rührwerk) PH/Schnecke und Trog gegen Aufpreis.