

EVOLUTION

Wohnraum-Hybridanlage (Pellet, Scheitholz, Luftwärme)



AUSSCHREIBUNGSTEXT = LIEFERUMFANG

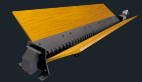
- Systembeschreibung Hybridanlage Evolution: Bestehend aus Außenmodul Luftwärmepumpe (ohne Sockel, ohne Wandhalterung, ohne Kältemittelleitungen), Hydraulikmodul Evolution (zur Montage im Technikraum, inkl. Ladegruppe Pufferspeicher, vorgerüstet für den hydraulischen und elektrischen Anschluss von Kältemittelleitungen, Vorlauf- und Rücklaufleitung des Wohnraumgerätes, Frischwasser-Pufferspeicher (altern. Pufferspeicher und WW-Speicher) und Heizkreisverteiler, Wohnraumgerät Evolution (inkl. Saugzuggebläse, Antriebs- und Reinigungsgetriebemotor, autom. Zündung, Lambda-Regelung, mit einem händisch zu befüllenden Pelletbehälter, optische Ausführung je nach Designvariante).
- Autom. Saugsystem Evolution (Wunschsaugsystem): Bestehend aus einem in die Verkleidung des Wohnraumgerätes Evolution integrierbaren Pellet-Saugbehälter mit Rückbrandsicherung und einer im Lagerraum oder Aufstellungsraum zu montierenden Saugturbineinheit; die Raumaustragungsbauteile Flex und Box (jeweils zu disponieren mit Antriebseinheit, Schnecken oder Tanksystem) sind extra zu bestellen.
- Wohnraumgerät Evolution (ohne Außeneinheit und Hydraulikeinheit): Wohnraumgerät inkl. Steuerung zum bauseitigen Anschluss an einen Pufferspeicher (Warmwasserspeicher) und Heizkreisverteiler. Als Zentralheizungsgerät im Wohnraum zur Beheizung eines Hauses mit max. 10 kW Heizleistung, zur Kombination mit div. anderen Heizgeräten oder als Nachrüst-einheit für eine Guntamatic-Hybridanlage Evolution.
- Geprüft nach Normen: EN 14785 und DIN EN 16510-1
- Emissionsloser sparsamer Betrieb bei Schwachlast im Luftwärmepumpenmodus und extrem hohe Effizienz bei kalten Temperaturen durch CO₂ neutrale Pelletverbrennung.
- Außeneinheit WP (Luftwärmepumpe mit Hydraulikeinheit als Vorrüstvariante): Bestehend

aus Außenmodul Luftwärmepumpe WP 9 bzw. WP 16 (ohne Sockel, ohne Wandhalterung, ohne Kältemittelleitungen) und Hydraulikmodul Evolution (zur Montage im Technikraum, inkl. Ladegruppe Pufferspeicher, für den hydraulischen und elektrischen Anschluss von Kältemittelleitungen, Frischwasser-Pufferspeicher und Heizkreisverteiler) zur Verwendung als Zentralheizung bzw. späterer Nachrüstmöglichkeit des Wohnraumgerätes Evolution.

- Moderne Inverter-Luftwärmepumpentechnologie (Rollkolben-Verdichter, drehzahlgesteuerter Ventilator, Lamellenrohrverdampfer) mit groß dimensioniertem Wärmetauscher, hohem COP und besonders gutem Modulations-Wirkungsgrad.
- Hybridhydraulik für jeweiligen mono- oder bivalenten Betrieb. Inkl. Energie A Pumpentechnik, Umschaltmischer und Pufferladegruppe.
- Besonders hohe Betriebssicherheit durch bivalenten umschaltbaren Wärmepumpen- oder Pelletbetrieb.
- Luftwärme-Außeneinheit vorgefüllt (bis 15 m) mit Kältemittel, inkl. Absperrventile und Füllventil für den Anschluss der bauseitigen Kältemittelleitung.
- Besonders einfache Touch-Bedienung mit modernster Regelungstechnologie: hochwertige Prozesssteuerung mit Lambdasonde, Feuerungsensoren, Strömungsüberwachung und drehzahlgesteuerter energiesparender Antriebstechnologie; für optionale Raum-, Fern- und/oder APP-Bedienung.
- Max. Betriebsdruck 3 bar, Sicherheitsventil mit 2,5 bar Ansprechdruck verwenden (DIN 4751).
- Energieeffizienzklasse A++.
- Pellets nach EU Norm EN 14961-2.
- Verbundlabel ist nicht möglich.
- **Aufpreis:** Speicherfühler, 2 Stk. Vorlauffühler; Steckerset und Dongle. **ACHTUNG:** bei Bestellung eines Einzelgerätes Evolution (ohne Hydraulikeinheit) ist nur der Einsatz eines Wandgerätes MK261 möglich.
- **Zusätzliche Ergänzung:** Witterungsgef. Regelung Wandgerät Set MK261; Montage bis zu max. 25 m vom Heizraum entfernt.

1. FLEX

Für besonders große oder intensiv genutzte Lagerräume eignen sich Guntamatic Flex Austragungen. Neben höchster Funktionssicherheit und geringem Reinigungsaufwand, ermöglicht die besonders effizient und langlebig gefertigte Entnahmeschnecke der Saugaustragung auch die Aufnahme für den Schrägboden. Im Falle einer Eigenfertigung des Schrägbodens ist dies auch eine besonders kostengünstige Lösung.



2. BOX

Je nach Lagerraumdimension stehen verschiedene BOX Tankgrößen zur Verfügung. Die Ausführung mit Stahlboden und Gewebe ermöglicht, neben einem besonders großen Tankvolumen, die restlose Entleerung des Behälters und reduziert damit aufwändige Reinigungstätigkeiten. Eine schneckenosierete Saugaustragung garantiert höchste Funktionssicherheit.



- **HÖHENVERSTELLBARER TANK VON 1,9 – 2,5 M (BOX)**
- **INKL. BEFÜLL- UND RETOURLUFTKUPPLUNG**

3. WOCHENBEHÄLTER LZ

Wenn kein eigener Lagerraum vorhanden ist, kann dieser Wochenbehälter verwendet werden. Der Wochenbehälter ist einfach einzubringen.



- **BEHÄLTERVOLUMEN CA. 500 LITER**

4. WÄRMEPUMPE

Die geräuscharm laufenden Luft-/Wasserwärmepumpen arbeiten mit Inverter-Technologie. Dabei wird im Außengerät das Kältemittel durch die Umgebungswärme zunächst verdampft und anschließend unter Einsatz besonders effizienter Technologien verdichtet. Im Verflüssiger wird die Temperatur dann an das Heizsystem abgegeben. Dabei sichert der groß dimensionierte Wärmetauscher die besonders hohe Effizienz gemäß WP 9: A++ / WP 16: A+ Standard. Als letzten Schritt wird das Kältemittel kontrolliert wieder entspannt und die Temperatur auf das gewünschte Grundniveau abgesenkt.



BEZEICHNUNG		KESSEL SCHMAL	KESSEL BREIT	RABATTGRUPPE
EVOLUTION NOAH	Art.-Nr. Listenpreis € Händlerpreis €	096-001 10.204,00 9.184,00	096-101 11.843,00 10.659,00	1
EVOLUTION LIAM	Art.-Nr. Listenpreis € Händlerpreis €	096-002 10.204,00 9.184,00		1
EVOLUTION BEN	Art.-Nr. Listenpreis € Händlerpreis €	096-003 10.204,00 9.184,00		1

BEZEICHNUNG		FLEX 1 m	FLEX 1,5 m	FLEX 2 m 1 + 1 m	FLEX 2,5 m 1 + 1,5 m	FLEX 3,0 m 1,5 + 1,5 m	FLEX 3,5 m 1+1+1,5 m	FLEX 4,0 m 1+1,5+1,5 m	FLEX 4,5 m 1,5+1,5+1,5 m	FLEX 5,0 m 1+1+1,5+1,5 m	RABATTGRUPPE
FLEX	Art.-Nr. Listenpreis € Händlerpreis €	033-501 1.396,00 1.256,00	033-502 1.513,00 1.362,00	033-503 1.688,00 1.519,00	033-504 1.806,00 1.625,00	033-505 1.923,00 1.731,00	033-506 2.098,00 1.888,00	033-507 2.216,00 1.994,00	033-508 2.333,00 2.100,00	033-509 2.508,00 2.257,00	1

BEZEICHNUNG		BOX 5,2 S 1,7 + 1,7 m 3,2 - 5,4 m ³	BOX 7,5 S 2,1 + 2,1 m 4,4 - 7,7 m ³	BOX 8,3 S 1,7 + 2,9 m 5,6 - 8,3 m ³	BOX 11 S 2,5 + 2,5 m 6,4 - 10,9 m ³	BOX 14 S 2,9 + 2,9 m 9,4 - 14,1 m ³	RABATTGRUPPE
BOX (inkl. hochwertiger Antriebseinheit)	Art.-Nr. Listenpreis € Händlerpreis €	033-603 3.410,00 3.069,00	033-605 3.732,00 3.359,00	033-607 4.073,00 3.666,00	033-609 4.073,00 3.666,00	033-611 4.904,00 4.414,00	1

BEZEICHNUNG		WOCHENBEHÄLTER LZ	RABATTGRUPPE
WOCHENBEHÄLTER LZ	Art.-Nr. Listenpreis € Händlerpreis €	033-602 1.096,00 986,00	1

BEZEICHNUNG		WP 9 400 V	WP 16 400 V	VORRÜSTUNG WP9 + HYDRAULIKEINHEIT INKL. RS 200	VORRÜSTUNG WP16 + HYDRAULIKEINHEIT INKL. RS 200	RABATTGRUPPE
WÄRMEPUMPE	Art.-Nr. Listenpreis € Händlerpreis €	095-502 4.788,00 4.309,00	095-510 6.074,00 5.467,00	096-500 9.280,00 8.352,00	096-510 10.567,00 9.510,00	1

BEZEICHNUNG		HYDRAULIK	RABATTGRUPPE
HYDRAULIKEINHEIT	Art.-Nr. Listenpreis € Händlerpreis €	096-970 3.949,00 3.554,00	1

BEZEICHNUNG	ART. NR.	PREISE EUR OHNE UST.	RABATTGRUPPE
Sockel-Außeneinheit (inkl. Abdeckung)	095-550	172,00	2
Wandkonsole-Set für WP (nicht WP 16)	095-560	205,00	2
Leitungsabdeckschacht 1,4m für WP	095-570	66,00	2
Kältemittelleitung-Set pro lfm (1/4" und 5/8") ohne Verschraubung	095-597	12,00	2
Kältemittelleitung-Set 16 pro lfm (3/8" und 5/8") ohne Verschraubung	095-598	15,00	2
Aufpreis: autom. Saugsystem	096-950	603,00	1
pro 1 m spez. Saugschlauch	N20-500	15,00	1
1 Stk. Befestigungsschelle	Z35-001	3,00	1
1 Stk Flex-Brandmansch.	H35-001	69,00	1
Set MKR (wittgef.Regelung)	S30-031	352,00	1
MK 261 Wandgerät f. 2 Mischerkreise (max. 2 zus. Geräte/Anlage)	S30-030	915,00	1
RFF 25	S70-006	106,00	1
RS 200 - Raumstation	S60-004	489,00	1
Wärmezähler-SET-RA25A	H40-001	166,00	2
PWM Pumpen-Set 25/7/i (muss in Kombi mit FWS eingebaut werden)	H39-300	198,00	2
RR-Bride 100 Niro (Kessel-RR)	H33-280	40,00	2
RR 100 Niro - 0,5 m (konisch)	H33-505	42,00	2
RR 100 Niro - 1,0 m (konisch)	H33-510	65,00	2
RR-Schelle 100 Niro (RR-RR)	H33-301	8,00	2
RR-Knie 100 Niro (87 Grad starr)	H33-271	41,00	2
Befüllset B (2 Kupplungen inkl. Prallmatte)	H00-001	215,00	2
Anschl. und Inbetriebnahme Kältekreis D	I39-682	auf Anfrage	netto
Inbetriebnahme Wohnraumgerät D	I39-711	370,00	netto
vergünst. Inbetriebnahme Wohnraumgerät D	I39-711S	332,00	netto
IB Wohnraum- und Außengerät inkl. Kältekreisanschluss (A)	I39-710	730,00	netto
vergünst. IB Wohnraum- und Außengerät inkl. Kältekreisanschluss (A)	I39-710S	698,00	netto