

BIOSTAR 12/15/23 breite Ausführung
Niedertemperatur-Pelletgerät für Ein- und Zweifamilienhäuser



**AUSSCHREIBUNGSTEXT =
LIEFERUMFANG**

- Extrem modulierend durch Hochtemperatur-Reaktionszone mit Fallsystem.
- Höchster Wirkungsgrad durch Pelletvergasung und Düsenverbrennung.
- Spannungsbereich für Staubabscheidung in der Aschenbox und sauberen Abgasbereich.
- Geschützter Niedertemperaturwärmetauscher bis 38 °C ohne Rücklaufanhebung.
- Variable Wärmeabnahme durch Wirbulatorensystem.
- Benutzergeführte Bedieneinheit, Kesselregelung für vollautomatische Prozessüberwachung, Brennstoff-Selbsterkennung, Informationslogik und Fehlerdiagnosesystem; extrem betriebssicher durch Notprogramme. Gleitende Betriebsweise mit vollautomatischer Kesselreinigungsfunktion; mit Abgastemperaturfühler, Lambdasonde und Heißluftzündung; steckerfertig vorverdrahtet.
- Inkl. Wirbulator „Set Heizwert“ für normale Kamine; bei Ergänzung der Artikelnummer mit Zusatzcode „TK“ zur Erreichung von Bestwerten mit Wirbulator „Set Teilkondens“ für brennwerttaugliche und brandbeständige Kamine. Auslieferung für normale Kamine. Alternativ mit Wirbulatorensystem „Set Teilkondens“.

- Dauerhaft rückbrandsicher in Verbindung mit dem materialleeren Fallschacht und einer nicht verschleißenden Zellschleuse (Durchgangsschleuse).
- Extrem hoher Reinigungskomfort durch vollautomatische Rost- und Primärluftreinigung sowie automatische Wärmetauscherreinigung und große Aschenlade.
- Mit 100 mm starker Mineralwollisolierung und Blechummantelung.
- Unterdrucksystem mit drehzahlreguliertem Saugzuggebläse (extrem rückbrandsicher).
- Max. Betriebsdruck 3 bar, Sicherheitsventil mit 2,5 bar Ansprechdruck verwenden (DIN 4751).
- Geprüft nach ÖNORM EN 303-5.
- Energieeffizienzklasse A+.
- **Aufpreis:** Witterungsgef. Regelung MKR im Kessel eingebaut; für 3 Heizpumpen, 2 Mischer, Warmwasserladung; inkl. Außenfühler, Speicherfühler, 2 Stk. Vorlauffühler; Steckerkit und Dongle, Bedienung über Touch-Kesselschaltfeld.
- **Alternativ Aufpreis:** Witterungsgef. Regelung Wandgerät Set MK261; Montage bis zu max. 25 m vom Heizraum entfernt, für 2 Mischkreise, Warmwasserladung; inkl. Außenfühler, Speicherfühler und 2 Stk. Vorlauffühler.

1. FLEX

Für besonders große oder intensiv genutzte Lagerräume eignen sich Guntamatic Flex Austragungen. Neben höchster Funktionssicherheit und geringem Reinigungsaufwand, ermöglicht die besonders effizient und langlebig gefertigte Entnahmeschnecke der Saugaustragung auch die Aufnahme für den Schrägboden. Im Falle einer Eigenfertigung des Schrägbodens ist dies auch eine besonders kostengünstige Lösung.



2. BOX

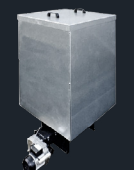
Je nach Lagerraumdimension stehen verschiedene BOX Tankgrößen zur Verfügung. Die Ausführung mit Stahlboden und Gewebe ermöglicht, neben einem besonders großen Tankvolumen, die restlose Entleerung des Behälters und reduziert damit aufwändige Reinigungstätigkeiten. Eine schneckenodosierte Saugaustragung garantiert höchste Funktionssicherheit.



- **HÖHENVERSTELLBARER TANK VON 1,9 – 2,5 M (BOX)**
- **INKL. BEFÜLL- UND RETOURLUFTKUPPLUNG**

3. WOCHENBEHÄLTER

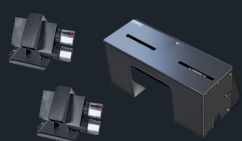
Wenn kein eigener Lagerraum vorhanden ist, kann dieser Wochenbehälter verwendet werden. Der Wochenbehälter ist einfach einzubringen und fertig montiert. Der Wochenbehälter kann bei Bedarf problemlos und kostengünstig auf eine BOX erweitert werden.



- **BEHÄLTERVOLUMEN 500 LITER**

4. SAUGSONDEN-STARTERSET

Das Starterset bestehend aus zwei Saugsonden und einer manuellen Umschalteinheit werden in einem Schrägboden integriert. Die Sonden werden jeweils mit einer Saug- und einer Retourluftleitung verbunden und übergeben den Brennstoff dem Luftkreislauf, welcher das Material in den Tagesbehälter des Kessels fördert. Die Umschalteinheit ermöglicht ein einfaches Umschalten auf die zweite Entnahmestelle, um den Kessel bei Saugstörungen oder teilentleertem Lagerraum rasch wieder mit Brennstoff zu versorgen.



BEZEICHNUNG		KESSEL	KESSEL MIT EC-FILTER 24P	RABATTGRUPPE
BIOSTAR 12	Art.-Nr.	033-012	033-013	1
	Listenpreis €	10.543,00	12.963,00	
	Händlerpreis €	9.489,00	11.667,00	
BIOSTAR 15	Art.-Nr.	033-002	033-003	1
	Listenpreis €	10.543,00	12.963,00	
	Händlerpreis €	9.489,00	11.667,00	
BIOSTAR 23	Art.-Nr.	033-006	033-007	1
	Listenpreis €	10.977,00	13.397,00	
	Händlerpreis €	9.879,00	12.057,00	

BEZEICHNUNG		FLEX 1 m	FLEX 1,5 m	FLEX 2 m	FLEX 2,5 m	FLEX 3,0 m	FLEX 3,5 m	FLEX 4,0 m	FLEX 4,5 m	FLEX 5,0 m	
				1 + 1 m	1 + 1,5 m	1,5 + 1,5 m	1+1+1,5 m	1+1,5+1,5 m	1,5+1,5+1,5 m	1+1+1,5+1,5 m	
FLEX	Art.-Nr.	033-501	033-502	033-503	033-504	033-505	033-506	033-507	033-508	033-509	1
	Listenpreis €	1.342,00	1.456,00	1.623,00	1.737,00	1.850,00	2.018,00	2.131,00	2.244,00	2.412,00	
	Händlerpreis €	1.208,00	1.310,00	1.461,00	1.563,00	1.665,00	1.816,00	1.918,00	2.020,00	2.171,00	

BEZEICHNUNG		BOX 5,2 S	BOX 7,5 S	BOX 8,3 S	BOX 11 S	BOX 14 S	
		1,7 + 1,7 m 3,2 - 5,4 m³	2,1 + 2,1 m 4,4 - 7,7 m³	1,7 + 2,9 m 5,6 - 8,3 m³	2,5 + 2,5 m 6,4 - 10,9 m³	2,9 + 2,9 m 9,4 - 14,1 m³	
BOX (inkl. hochwertiger Guntamatic Antriebseinheit)	Art.-Nr.	033-603	033-605	033-607	033-609	033-611	1
	Listenpreis €	3.279,00	3.588,00	3.917,00	3.917,00	4.716,00	
	Händlerpreis €	2.951,00	3.229,00	3.525,00	3.525,00	4.244,00	

BEZEICHNUNG		BOX 0,5	
WOCHENBEHÄLTER (inkl. hochwertiger Guntamatic Antriebseinheit)	Art.-Nr.	033-601	1
	Listenpreis €	1.542,00	
	Händlerpreis €	1.388,00	

BEZEICHNUNG		SAUGSONDEN-STARTERSET	
SAUGSONDEN-STARTERSET	Art.-Nr.	033-701	1
	Listenpreis €	727,00	
	Händlerpreis €	654,00	

BEZEICHNUNG	ART.NR.	PREISE EUR OHNE UST.	RABATTGRUPPE
pro 1 m spezieller Saugschlauch	N20-500	13,00	1
1 Stk. Befestigungsschelle	Z35-001	3,00	1
1 Stk. Brandschutzmanschette (Flex)	H35-001	66,00	1
Befüllset B (2 Kupplungen inkl. Prallmatte)	H00-001	207,00	2
Set MKR (witterungsgeführte Regelung)	S30-031	338,00	1
Wandgerät Set-MK 261 für 2 Mischkreise (max. 2 zusätzliche Geräte/Anlage)	S30-030	880,00	1
RFF 25	S70-006	102,00	1
RS 200 - Raumstation	S60-004	470,00	1
Pufferspeicherfühler (2 Stk. für Puffer erforderlich)	S70-003	28,00	1
GSM-Modul	S15-002	462,00	netto
Aufpreis Variante gekürzter Zyklon	033-950	185,00	netto
Schalldämmfuß-Set M16 mit Gelenk (4 Stk.)	H00-803	54,00	1
RA25 A	H39-020	595,00	2
Wärmezähler-SET-RA25A	H40-001	160,00	2
RR-Bride 130	H33-282	14,00	2
RT 15-13	H33-133	82,00	2
RE15 Kaminzugregler mit Ex-Klappe	H38-155	165,00	2
RT 20-13 (ab Kamin Ø 160)	H33-163	88,00	2
RE 20 Kaminzugregler mit Ex-Klappe (ab Kamin Ø 160)	H38-160	178,00	2
vergünstigte Inbetriebnahme Biostar (Baustellentafel montiert)	I39-520S	319,00	netto
Inbetriebnahme Biostar	I39-520	356,00	netto

Achtung: Ohne ordnungsgemäßer Inbetriebnahme durch autorisiertes Fachpersonal kein Gewährleistungsanspruch! Planungsunterlagen und Hydrauliksystemen müssen unbedingt beachtet werden! Ein mittels Kaminzugregler eingestellter Kaminzug von 10 Pa muss vorgesehen werden. Es ist darauf zu achten, dass Pellets nach EU Norm EN 14961-2 verwendet werden. Ein zweijähriger Serviceintervall ist empfehlenswert.