

BIO-VARIO

Pellet und Stückholz Kombinationskessel



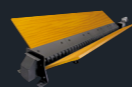
AUSSCHREIBUNGSTEXT = LIEFERUMFANG

- Scheitholz-/Pelletkombination für höchste Ansprüche mit zwei getrennten Verbrennungseinheiten.
- Extrem hoher Kesselwirkungsgrad durch niedrigste Abgastemperaturen in Verbindung mit sehr hohem CO₂-Gehalt durch eine Rotationsverbrennung.
- Niedrigste Emissionen und geringste Staubwerte.
- Extrem hoher Reinigungskomfort durch vollautomatische Rost- und Primärluftreinigung; sowie automatische Wärmetauscherreinigung und große Aschenlade.
- Benutzergeführte Bedieneinheit, Kesselregelung für vollautomatische Prozessüberwachung, Brennstoff-Selbsterkennung, Informationslogik und Fehlerdiagnosesystem; extrem betriebssicher durch Notprogramme.
- Gleitende Betriebsweise mit vollautomatischer Kesselreinigungsfunktion; mit Abgastemperaturfühler, Lambdasonde und Heißluftzündung; steckfertig vorverdrahtet.
Inkl. Wirbulatoren „Set Heizwert“ für normale Kamine; bei Ergänzung der Artikelnummer mit Zusatzcode „TK“ zur Erreichung von Bestwerten mit Wirbulatoren „Set Teilkondens“ für brennwerttaugliche und brandbeständige Kamine. Auslieferung für normale Kamine. Alternativ mit Wirbulatorensystem „Set Teilkondens“.
- Automatische Unterbrechung und Betriebsfortführung des Pelletgerätes.
- Keine umständliche Reinigung nach Umstellen von Holz- auf Pelletbetrieb.
- Sicherheitsbatterie für therm. Ablaufsicherung integriert.

- Ausführung der Pellet – Raumaustragung als FLEX, BOX oder Wochenbehälter.
- Holzvergasermodul für die optimale Verfeuerung von Scheitholz (1/3 Meter).
- Max. Betriebsdruck 3 bar, Sicherheitsventil mit 2,5 bar Ansprechdruck verwenden (DIN 4751).
- Geprüft nach ÖNORM EN 303-5.
- Automatische Zündung nur bei getrennter Aufstellung möglich.
- Energieeffizienzklasse A+.
- **Aufpreis:** Witterungsgef. Regelung MKR im Kessel eingebaut; für 3 Heizpumpen, 2 Mischer, Warmwasserladung; inkl. Außenfühler, Speicherfühler, 2 Stk. Vorlauffühler; Steckerset und Dongle, Bedienung über Touch-Kesselschaltfeld.
- **Alternativ Aufpreis:** Witterungsgef. Regelung Wandgerät Set MK261; Montage bis zu max. 25 m vom Heizraum entfernt, für 2 Mischkreise, Warmwasserladung; inkl. Außenfühler, Speicherfühler und 2 Stk. Vorlauffühler.

1. FLEX

Für besonders große oder intensiv genutzte Lagerräume eignen sich Guntamatic Flex Austragungen. Neben höchster Funktionssicherheit und geringem Reinigungsaufwand, ermöglicht die besonders effizient und langlebig gefertigte Entnahmeschnecke der Saugaustragung auch die Aufnahme für den Schrägboden. Im Falle einer Eigenfertigung des Schrägbodens ist dies auch eine besonders kostengünstige Lösung.



2. BOX

Je nach Lagerraumdimension stehen verschiedene BOX Tankgrößen zur Verfügung. Die Ausführung mit Stahlboden und Gewebe ermöglicht, neben einem besonders großen Tankvolumen, die restlose Entleerung des Behälters und reduziert damit aufwändige Reinigungstätigkeiten. Eine schneckenosierete Saugaustragung garantiert höchste Funktionssicherheit.



- **HÖHENVERSTELLBARER TANK VON 1,9 – 2,5 M (BOX)**
- **INKL. BEFÜLL- UND RETOURLUFTKUPPLUNG**

3. WOCHENBEHÄLTER

Wenn kein eigener Lagerraum vorhanden ist, kann dieser Wochenbehälter verwendet werden. Der Wochenbehälter ist einfach einzubringen und fertig montiert. Der Wochenbehälter kann bei Bedarf problemlos und kostengünstig auf eine BOX erweitert werden.



- **BEHÄLTERVOLUMEN 500 LITER**

BEZEICHNUNG		KESSEL	KESSEL MIT EC-FILTER 24							RABATTGRUPPE
BIO VARIO 13	Art.-Nr.	072-200	072-201							1
	Listenpreis €	15.541,00	19.049,00							
	Händlerpreis €	13.987,00	17.144,00							

BIO VARIO 17	Art.-Nr.	072-210	072-211							1
	Listenpreis €	15.658,00	19.166,00							
	Händlerpreis €	14.092,00	17.249,00							

BEZEICHNUNG		FLEX 1 m	FLEX 1,5 m	FLEX 2 m	FLEX 2,5 m	FLEX 3,0 m	FLEX 3,5 m	FLEX 4,0 m	FLEX 4,5 m	FLEX 5,0 m	RABATTGRUPPE
				1 + 1 m	1 + 1,5 m	1,5 + 1,5 m	1+1+1,5 m	1+1,5+1,5 m	1,5+1,5+1,5 m	1+1+1,5+1,5 m	
FLEX	Art.-Nr.	033-501	033-502	033-503	033-504	033-505	033-506	033-507	033-508	033-509	1
	Listenpreis €	1.342,00	1.456,00	1.623,00	1.737,00	1.850,00	2.018,00	2.131,00	2.244,00	2.412,00	
	Händlerpreis €	1.208,00	1.310,00	1.461,00	1.563,00	1.665,00	1.816,00	1.918,00	2.020,00	2.171,00	

BEZEICHNUNG		BOX 5,2 S	BOX 7,5 S	BOX 8,3 S	BOX 11 S	BOX 14 S	RABATTGRUPPE
		1,7 + 1,7 m 3,2 - 5,4 m ³	2,1 + 2,1 m 4,4 - 7,7 m ³	1,7 + 2,9 m 5,6 - 8,3 m ³	2,5 + 2,5 m 6,4 - 10,9 m ³	2,9 + 2,9 m 9,4 - 14,1 m ³	
BOX (inkl. hochwertiger Guntamatic Antriebseinheit)	Art.-Nr.	033-603	033-605	033-607	033-609	033-611	1
	Listenpreis €	3.279,00	3.588,00	3.917,00	3.917,00	4.716,00	
	Händlerpreis €	2.951,00	3.229,00	3.525,00	3.525,00	4.244,00	

BEZEICHNUNG		BOX 0,5	RABATTGRUPPE
WOCHENBEHÄLTER (inkl. hochwertiger Guntamatic Antriebseinheit)	Art.-Nr.	033-601	1
	Listenpreis €	1.542,00	
	Händlerpreis €	1.388,00	

BEZEICHNUNG	ART.NR.	PREISE EUR OHNE UST.	RABATTGRUPPE
halbautomatische Reinigung BSM	072-015	329,00	1
automatische Zündung BSM (nur bei getrennter Aufstellung möglich)	072-020	338,00	1
pro 1 m spezieller Saugschlauch	N20-500	13,00	1
1 Stk. Befestigungsschelle	Z35-001	3,00	1
1 Stk. Brandschutzmanschette (Flex)	H35-001	66,00	1
Befüllset B (2 Kupplungen inkl. Prallmatte)	H00-001	207,00	2
Set MKR (witterungsgeführte Regelung)	S30-031	338,00	1
MK 261 Wandgerät für 2 Mischkreise, Puffer und WW (max. 2 Geräte/Anlage)	S30-030	880,00	1
RFF 25 (Raumfühler u. Fernbedienung)	S70-006	102,00	1
RS 200 - Raumstation	S60-004	470,00	1
GSM-Modul	S15-002	462,00	netto
Schalldämmfuß-Set M16 mit Gelenk (4 Stk.)	H00-803	54,00	1
Aschentrolley	094-010	137,00	2
RA 25 A	H39-020	595,00	2
Wärmezähler-SET-RA25A	H40-001	160,00	2
RA 50 A	H39-021	649,00	2
RA 50 TA	H39-022	563,00	2
Wärmezähler-SET-RA50/100A	H40-002	180,00	2
RR-Bride 130	H33-282	14,00	2
RR-Bride 150 (für Rauchrohranschluss)	H33-283	16,00	2
RT 20 - 13 Rauchrohr T-Stück	H33-163	88,00	2
RT 20 - 15 Rauchrohr T-Stück	H33-164	90,00	2
RT 13-13_45 (Bio Vario)	H33-101	87,00	2
RE 20 Kaminzugregler	H38-160	178,00	2
vergünstigte Inbetriebnahme VARIO (Baustellentafel montiert)	I39-670S	387,00	netto
Inbetriebnahme VARIO	I39-670	419,00	netto

Achtung: Ohne ordnungsgemäßer Inbetriebnahme durch autorisiertes Fachpersonal kein Gewährleistungsanspruch! Planungsunterlagen und Hydrauliksysteme müssen unbedingt beachtet werden! Die Rückklufttemperaturerhebung auf mindestens 55 °C sowie ein mittels Kaminzugregler eingestellter Kaminzug von 10 Pa müssen vorgesehen werden. Es ist darauf zu achten, dass Pellets nach EU Norm EN 14961-2 verwendet werden. Ein Pufferspeicher für den Stückholzbetrieb ist unbedingt erforderlich.