

# BIOSTAR COMPLETE 12/15/23

Niedertemperatur-Pelletgerät für Ein- und Zweifamilienhäuser



Kesselausführung  
"Mild-Hybrid"

## AUSSCHREIBUNGSTEXT = LIEFERUMFANG

- Extrem modulierend durch Hochtemperatur-Reaktionszone mit Fallsystem.
- Höchster Wirkungsgrad durch Pelletvergasung und Düsenverbrennung.
- Entspannungsbereich für Staubabscheidung in der Aschenbox und sauberen Abgasbereich.
- Geschützter Niedertemperaturwärmetauscher bis 38 °C ohne Rücklaufanhebung.
- Variable Wärmeabnahme durch Wirbulatoriensystem.
- Benutzergeführte Bedieneinheit, Kesselregelung für vollautomatische Prozessüberwachung, Brennstoff-Selbsterkennung, Informationslogik und Fehlerdiagnosesystem; extrem betriebssicher durch Notprogramme. Gleitende Betriebsweise mit vollautomatischer Kesselreinigungsfunktion; mit Abgastemperaturfühler, Lambdasonde und Heißluftzündung; steckerfertig vorverdrahtet.  
Inkl. Wirbulatorien „Set Heizwert“ für normale Kamine; bei Ergänzung der Artikelnummer mit Zusatzcode „TK“ zur Erreichung von Bestwerten mit Wirbulatorien „Set Teilkondens“ für brennwerttaugliche und brandbeständige Kamine.
- Dauerhaft rückbrandsicher in Verbindung mit dem materialeleeren Fallschacht und einer nicht verschleißenden Zellradschleuse (Durchgangschleuse).
- Extrem hoher Reinigungskomfort durch vollautomatische Rost- und Primärluftreinigung sowie automatische Wärmetauscherreinigung

und große Aschenlade.

- Mit Mineralwollisolierung und Blechummantelung.
- Unterdrucksystem mit drehzahlgezieltem Saugzuggebläse (extrem rückbrandsicher).
- Max. Betriebsdruck 3 bar, Sicherheitsventil mit 2,5 bar Ansprechdruck verwenden (DIN 4751).
- Geprüft nach ÖNORM EN 303-5.
- Energieeffizienzklasse Kessel A+.
- **Aufpreis:** Witterungsgef. Regelung MKR im Kessel eingebaut; für 3 Heizpumpen, 2 Mischer, Warmwasserladung; inkl. Außenfühler, Speicherfühler, 2 Stk. Vorlauffühler; Steckerset und Dongle, Bedienung über Touch-Kesselschaltfeld. Loxone-Anbindung möglich.
- **Alternativ Aufpreis:** Witterungsgef. Regelung Wandgerät Set MK261; Montage bis zu max. 25 m vom Heizraum entfernt, für 2 Mischkreise, Warmwasserladung; inkl. Außenfühler, Speicherfühler und 2 Stk. Vorlauffühler.
- **Ausführung MildHybrid:** inkl. Überstromzähler, stufenlos regelbarer Heizstabtechnologie (TAB erfüllt), drehzahlgesteuerter Pufferladepumpe, Temperatur- und Leistungsüberwachung, hochwertiger Isolierung, vollständig verkabelt und über die Kesselsoftware angesteuert, wahlweise zur Montage am Gerät oder zur Wandmontage.

## 1. FLEX

Für besonders große oder intensiv genutzte Lagerräume eignen sich Guntamatic Flex Austragungen. Neben höchster Funktionssicherheit und geringem Reinigungsaufwand, ermöglicht die besonders effizient und langlebig gefertigte Entnahmeschnecke der Saugaustragung auch die Aufnahme für den Schrägboden. Im Falle einer Eigenfertigung des Schrägbodens ist dies auch eine besonders kostengünstige Lösung.



## 2. BOX

Je nach Lagerraumdimension stehen verschiedene BOX Tankgrößen zur Verfügung. Die Ausführung mit Stahlboden und Gewebe ermöglicht, neben einem besonders großen Tankvolumen, die restlose Entleerung des Behälters und reduziert damit aufwändige Reinigungstätigkeiten. Eine schneckenodosierte Saugaustragung garantiert höchste Funktionssicherheit.



- **HÖHENVERSTELLBARER TANK VON 1,9 – 2,5 M (BOX)**
- **INKL. BEFÜLL- UND RETOURLUFTKUPPLUNG**

## 3. WOCHENBEHÄLTER LZ

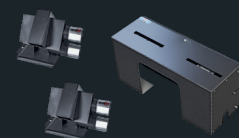
Wenn kein eigener Lagerraum vorhanden ist, kann dieser Wochenbehälter verwendet werden. Der Wochenbehälter ist einfach einzubringen.



- **BEHÄLTERVOLUMEN CA. 500 LITER**

## 4. SAUGSONDEN-SET

Das Starterset bestehend aus zwei Saugsonden und einer manuellen Umschalteinheit wird in einem Schrägboden integriert. Die Sonden werden jeweils mit einer Saug- und einer Retoulluftleitung verbunden und übergeben den Brennstoff dem Luftkreislauf, welcher das Material in den Tagesbehälter des Kessels fördert. Die Umschalteinheit ermöglicht ein einfaches Umschalten auf die zweite Entnahmestelle, um den Kessel bei Saugstörungen oder teilenteertem Lagerraum rasch wieder mit Brennstoff zu versorgen.



BEZEICHNUNG		KESSEL	KESSEL INKL. EC-FILTER 24P	RABATTGRUPPE
BIOSTAR 12 COMPLETE	Art.-Nr. Listenpreis € Händlerpreis €	033-401 11.712,00 <b>11.126,00</b>	033-402 14.303,00 <b>13.588,00</b>	1
BIOSTAR 15 COMPLETE	Art.-Nr. Listenpreis € Händlerpreis €	033-411 11.712,00 <b>11.126,00</b>	033-412 14.303,00 <b>13.588,00</b>	1
BIOSTAR 23 COMPLETE	Art.-Nr. Listenpreis € Händlerpreis €	033-421 12.192,00 <b>11.582,00</b>	033-422 14.783,00 <b>14.044,00</b>	1

BEZEICHNUNG		MODUL 3KW	MODUL 6KW	MODUL 9KW	
MILDHYBRID MODUL	Art.-Nr. Listenpreis € Händlerpreis €	095-903 2.176,00 <b>2.067,00</b>	095-906 2.343,00 <b>2.226,00</b>	095-909 2.511,00 <b>2.385,00</b>	1

BEZEICHNUNG		FLEX 1 m	FLEX 1,5 m	FLEX 2 m 1 + 1 m	FLEX 2,5 m 1 + 1,5 m	FLEX 3,0 m 1,5 + 1,5 m	FLEX 3,5 m 1+1+1,5 m	FLEX 4,0 m 1+1,5+1,5 m	FLEX 4,5 m 1,5+1,5+1,5 m	FLEX 5,0 m 1+1+1,5+1,5 m	
FLEX (inkl. hochwertiger Antriebseinheit)	Art.-Nr. Listenpreis € Händlerpreis €	033-501 1.491,00 <b>1.416,00</b>	033-502 1.617,00 <b>1.536,00</b>	033-503 1.802,00 <b>1.712,00</b>	033-504 1.928,00 <b>1.832,00</b>	033-505 2.054,00 <b>1.951,00</b>	033-506 2.240,00 <b>2.128,00</b>	033-507 2.365,00 <b>2.247,00</b>	033-508 2.493,00 <b>2.368,00</b>	033-509 2.679,00 <b>2.545,00</b>	1

BEZEICHNUNG		BOX 5,2 S 1,7 + 1,7 m 3,2 - 5,4 m <sup>3</sup>	BOX 7,5 S 2,1 + 2,1 m 4,4 - 7,7 m <sup>3</sup>	BOX 8,3 S 1,7 + 2,9 m 5,6 - 8,3 m <sup>3</sup>	BOX 11 S 2,5 + 2,5 m 6,4 - 10,9 m <sup>3</sup>	BOX 14 S 2,9 + 2,9 m 9,4 - 14,1 m <sup>3</sup>	
BOX (inkl. hochwertiger Antriebseinheit)	Art.-Nr. Listenpreis € Händlerpreis €	033-603 3.642,00 <b>3.460,00</b>	033-605 3.986,00 <b>3.787,00</b>	033-607 4.351,00 <b>4.133,00</b>	033-609 4.351,00 <b>4.133,00</b>	033-611 5.238,00 <b>4.976,00</b>	1

BEZEICHNUNG		WOCHENBEHÄLTER LZ (76X75X120 CM)	
WOCHENBEHÄLTER LZ	Art.-Nr. Listenpreis € Händlerpreis €	033-602 1.171,00 <b>1.112,00</b>	1

BEZEICHNUNG		SAUGSONDEN-STARTERSET	
SAUGSONDEN-STARTERSET	Art.-Nr. Listenpreis € Händlerpreis €	033-701 807,00 <b>767,00</b>	1

BEZEICHNUNG	ART.NR.	LISTENPREIS	HÄNDLERPREIS	RABATTGRUPPE
pro 1 m spez. Saugschlauch	N20-500	19,00	<b>18,00</b>	1
1 Stk. Befestigungsschelle	Z35-001	3,30	<b>3,10</b>	1
1 Stk. Flex-Brandschutzmanschette	H35-001	47,00	<b>45,00</b>	1
Set MKR (wittgef. Regelung)	S30-031	423,00	<b>402,00</b>	1
MK 261 Wandgerät f. 2 Mischerkreise (max. 2 zus. Geräte/Anlage)	S30-030	1.037,00	<b>985,00</b>	1
RFF 25 (Fernbedienung mit Raumfühler)	S70-006	128,00	<b>122,00</b>	1
RFF 35 (Fernbedienung mit Raumfühler digital)	S60-006	199,00	<b>189,00</b>	1
RS 200 - Raumstation - Touch	S60-004	588,00	<b>559,00</b>	1
Pufferspeicherfühler (2 Stk. für Puffer erforderlich)	S70-003	35,00	<b>33,00</b>	1
Schalldämmfuß-Set M16 mit Gelenk (4 Stk.)	H00-803	61,00	<b>58,00</b>	1
RA 25 A (Rücklaufanhebung mit Energiesparpumpe und Mischer)	H39-020	745,00	<b>708,00</b>	2
Wärmezähler-SET-RA25A	H40-001	200,00	<b>190,00</b>	2
RR-Bride 130 (für Rauchrohranschluss)	H33-282	19,00	<b>18,00</b>	2
RT 15-13	H33-133	103,00	<b>98,00</b>	2
RE15 Kaminzugregler mit Ex-Klappe	H38-155	240,00	<b>228,00</b>	2
RT 20-13 (ab Kamindurchm. 160)	H33-163	131,00	<b>124,00</b>	2
RE20 Kaminzugregler mit Ex-Klappe (ab Kamindurchm. 160)	H38-160	257,00	<b>244,00</b>	2
Befüllset B (2 Kupplungen gerade inkl. Abweismatte)	H00-001	281,00	<b>267,00</b>	2
vergünstigte Inbetriebnahme Biostar (Baustellentafel montiert)	I39-520S		<b>374,00</b>	netto
Inbetriebnahme Biostar	I39-520		<b>417,00</b>	netto

**Achtung:** Ohne ordnungsgemäßer Inbetriebnahme durch autorisiertes Fachpersonal kein Gewährleistungsanspruch!  
Planungsunterlagen und Hydraulikschemen müssen unbedingt beachtet werden!

Es ist darauf zu achten, dass Pellets nach EU Norm EN 14961-2 verwendet werden. Ein zweijähriger Serviceintervall ist empfehlenswert.